



# Observatorio

del Transporte y la Logística en ESPAÑA



## La competitividad del transporte y la logística en España: Coyuntura actual, tendencias y retos

Carlos Delgado Marón – INECO  
Madrid, 13 de Marzo de 2019



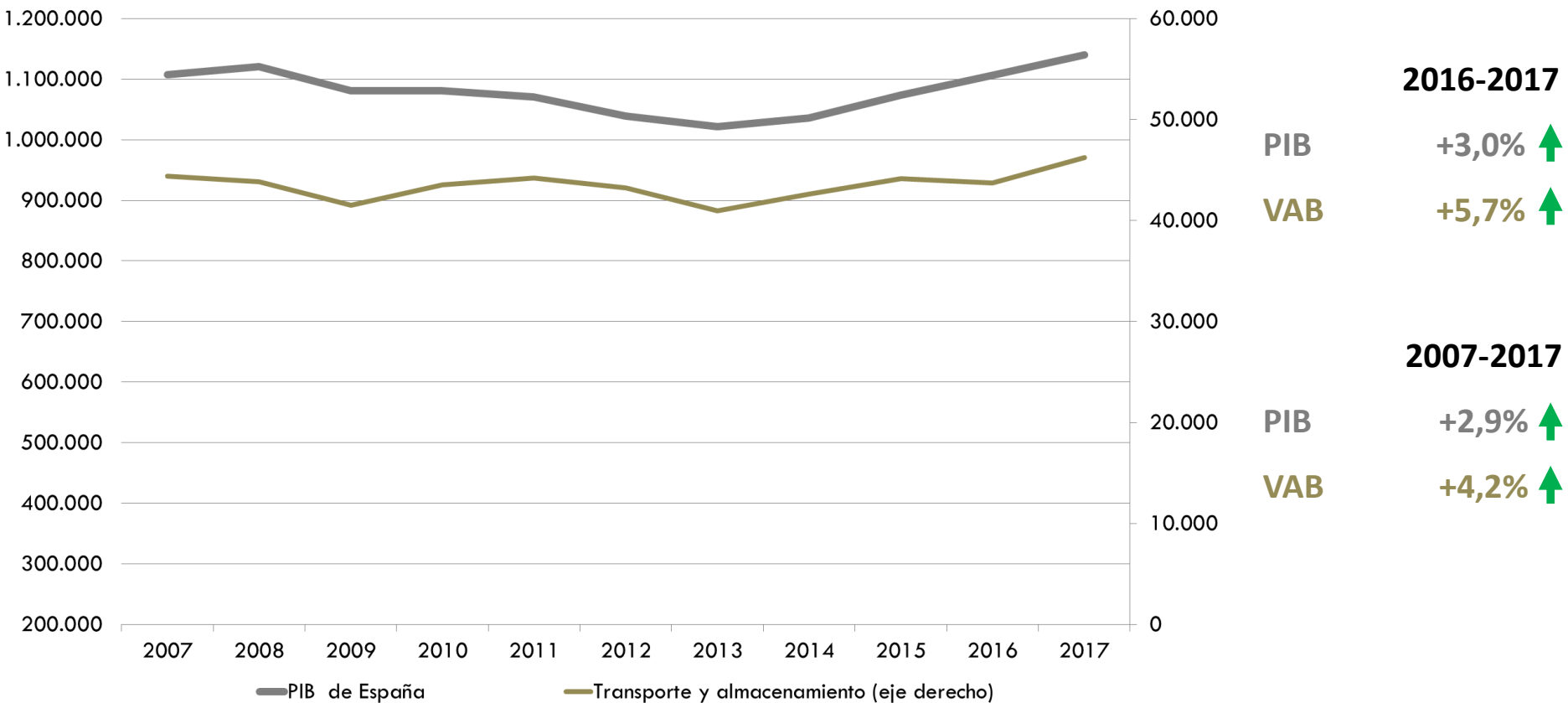
GOBIERNO  
DE ESPAÑA

MINISTERIO  
DE FOMENTO

- 1. Producción y Valor Añadido*
- 2. Inversión y capital*
- 3. Empleo*
- 4. Precios, costes y gasto*
- 5. Estructura empresarial*
- 6. Financiación*
- 7. Investigación y desarrollo*
- 8. Internacionalización*
- 9. Conclusiones*

## Evolución del PIB y el VAB del “Transporte y Almacenamiento”

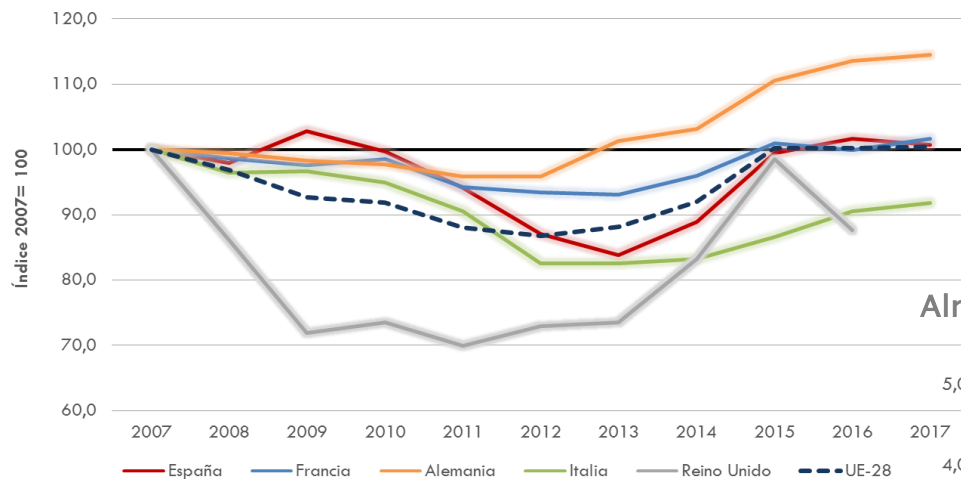
Producto Interior Bruto y Valor Añadido Bruto del “Transporte y Almacenamiento” (millones de Euros constantes de 2010). 2007-2017



Fuente: Elaboración propia del OTLE con datos de Contabilidad Nacional de España (INE)

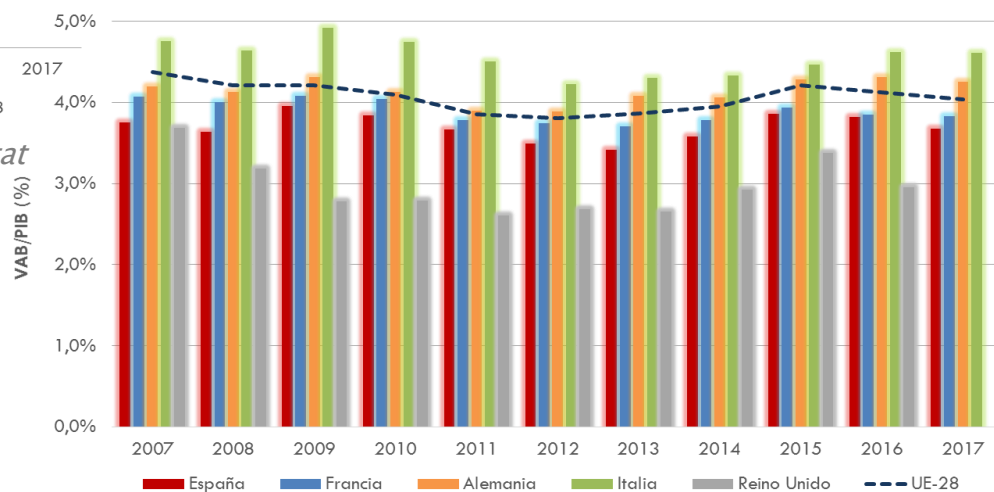
## Comparación del VAB del “Transporte y Almacenamiento” con los principales países de la UE

Evolución del VAB (Euros constantes de 2007) del “Transporte y Almacenamiento” en UE-28, España, Francia, Alemania, Italia y Reino Unido (2007=100). 2007-2017



Fuente: Elaboración propia del OTLE con datos de Eurostat

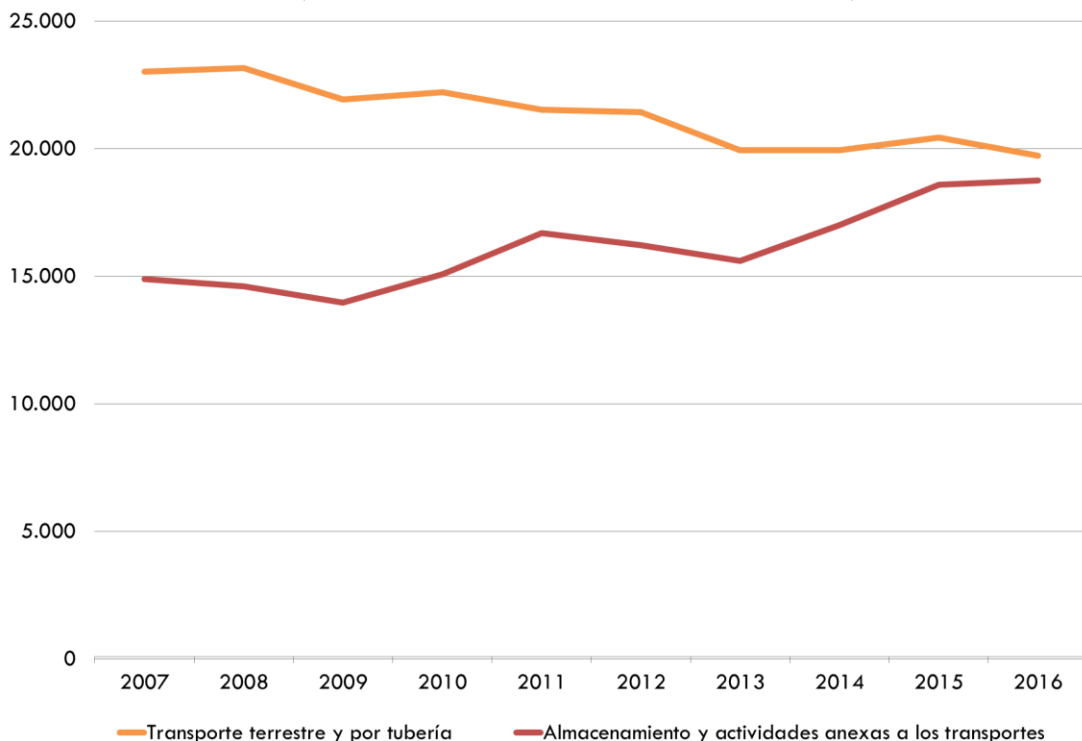
Evolución de la incidencia del VAB del “Transporte y Almacenamiento” en el PIB (%) en UE-28, España, Francia, Alemania, Italia y Reino Unido



Fuente: Elaboración propia del OTLE con datos de Eurostat

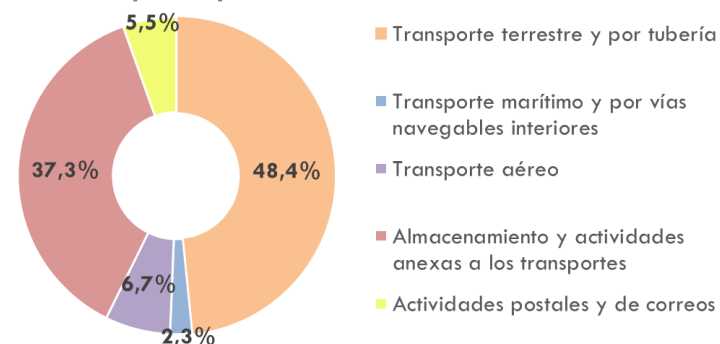
## Evolución del VAB de los principales sub-sectores del “Transporte y Almacenamiento”

Valor Añadido Bruto de los principales subsectores del “Transporte y Almacenamiento” (millones de Euros constantes de 2010). 2000-2016



Fuente: Elaboración propia del OTLE con datos de Contabilidad Nacional de España (INE)

Participación (%) de los sub-sectores en el VAB del “Transporte y Almacenamiento”. Año 2016



Fuente: Elaboración propia del OTLE con datos de Contabilidad Nacional de España (INE)

2015-2016

Transporte terrestre y por tubería

-3,5% ↓

Almacenamiento y actividades anexas

+1,0% ↑

2007-2016

Transporte terrestre y por tubería

-14,3% ↓

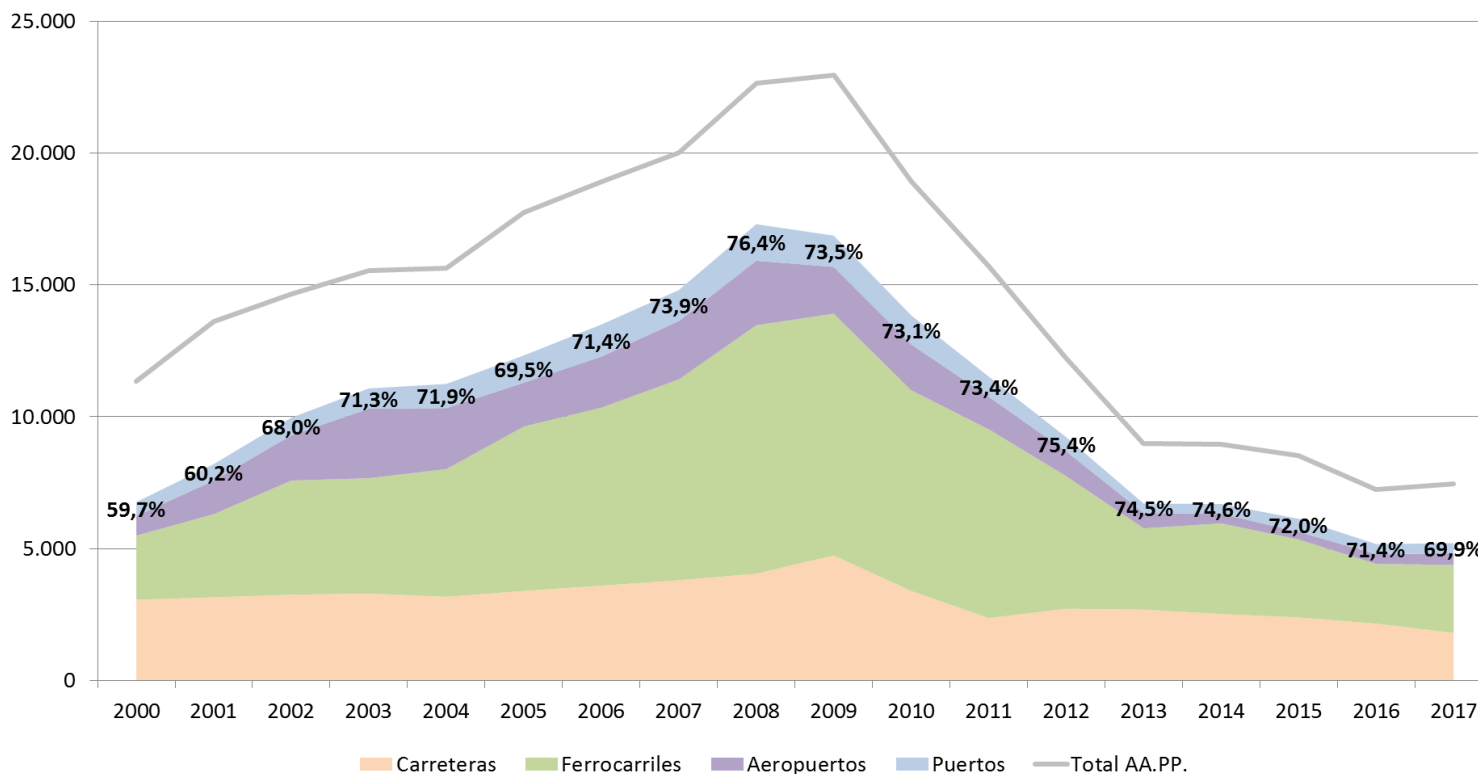
Almacenamiento y actividades anexas

+26,0% ↑

### Inversión en infraestructuras de transporte (Euros constantes)

Inversión en infraestructuras de transporte realizadas por el Ministerio de Fomento (y entes asociados) y por el total de las Administraciones Públicas (millones de euros constantes de 2010). 2000-2017

Millones de € constantes de 2010



2016-2017

MFOM +0,9% ↑

TOTAL +2,9% ↑

2000-2017

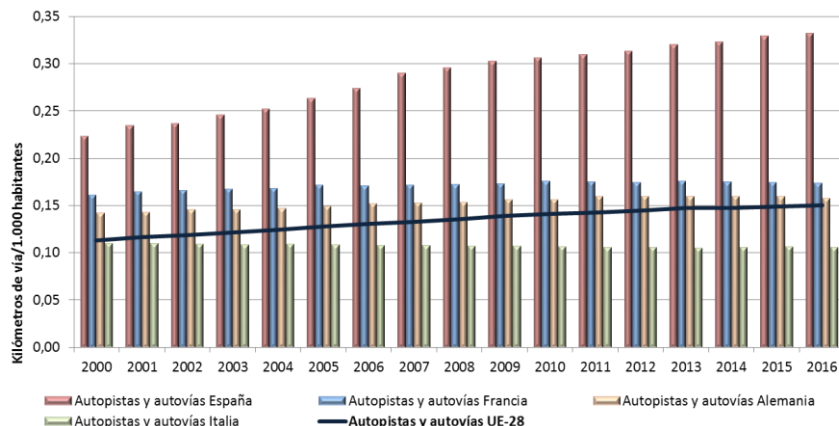
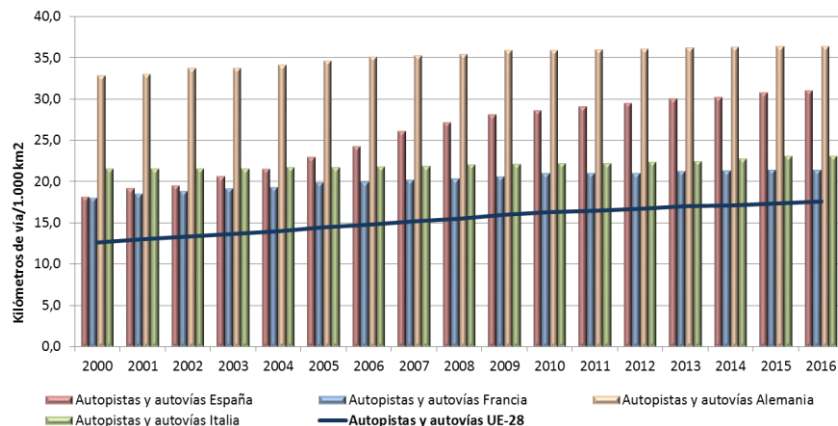
MFOM -24,2% ↓

TOTAL -34,9% ↓

Fuente: Elaboración propia del OTLE con datos de la Dirección General de Programación Económica y Presupuestos. Ministerio de Fomento

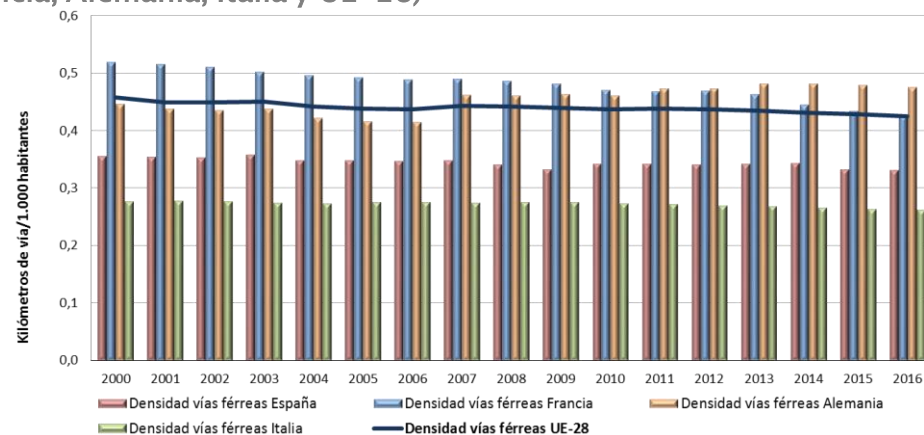
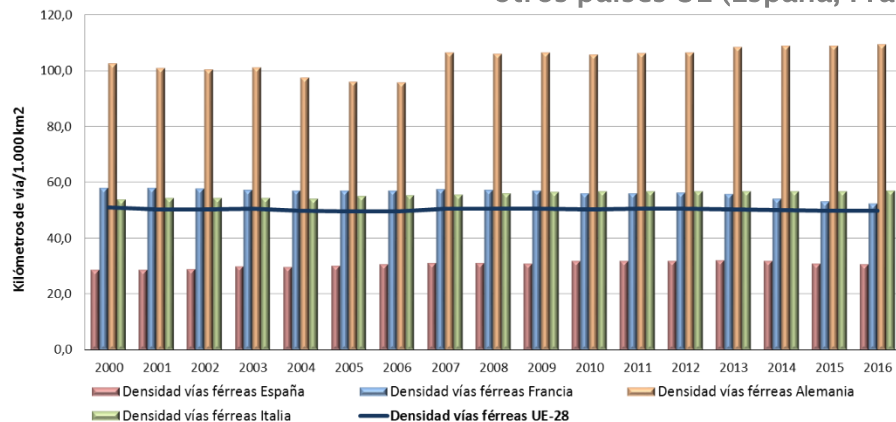
## 1. ¿Disminución del “gap” de infraestructuras de transporte?

Densidad de autopistas y autovías en kilómetros de vía/1.000 km<sup>2</sup> y en kilómetros de vía por cada 1.000 habitantes. Comparación con otros países UE (España, Francia, Alemania, Italia y UE-28)



*Fuente: Elaboración propia del OTLE con datos de la Dirección General de Carreteras y Eurostat*

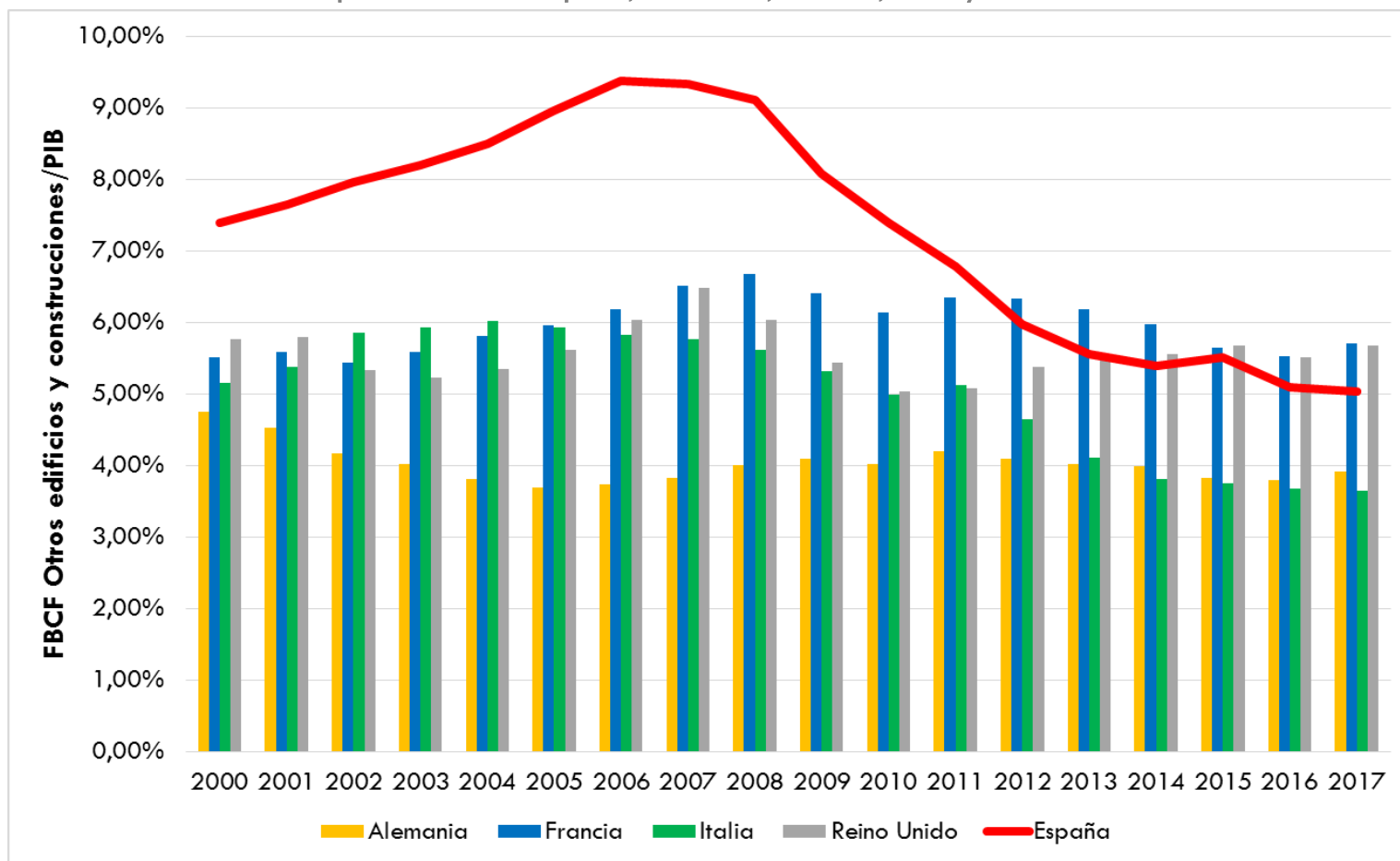
Densidad de vías férreas en kilómetros de vía/1.000 km<sup>2</sup> y en kilómetros de vía por cada 1.000 habitantes. Comparación con otros países UE (España, Francia, Alemania, Italia y UE-28)



*Fuente: Elaboración propia del OTLE con datos de Eurostat*

### 2. ¿El nivel de inversión (pública + privada) es similar al de otros países del entorno?

Peso de la Formación Bruta de Capital Fijo en otros edificios y construcciones con respecto al PIB (%).  
Comparación entre España, Alemania, Francia, Italia y Reino Unido

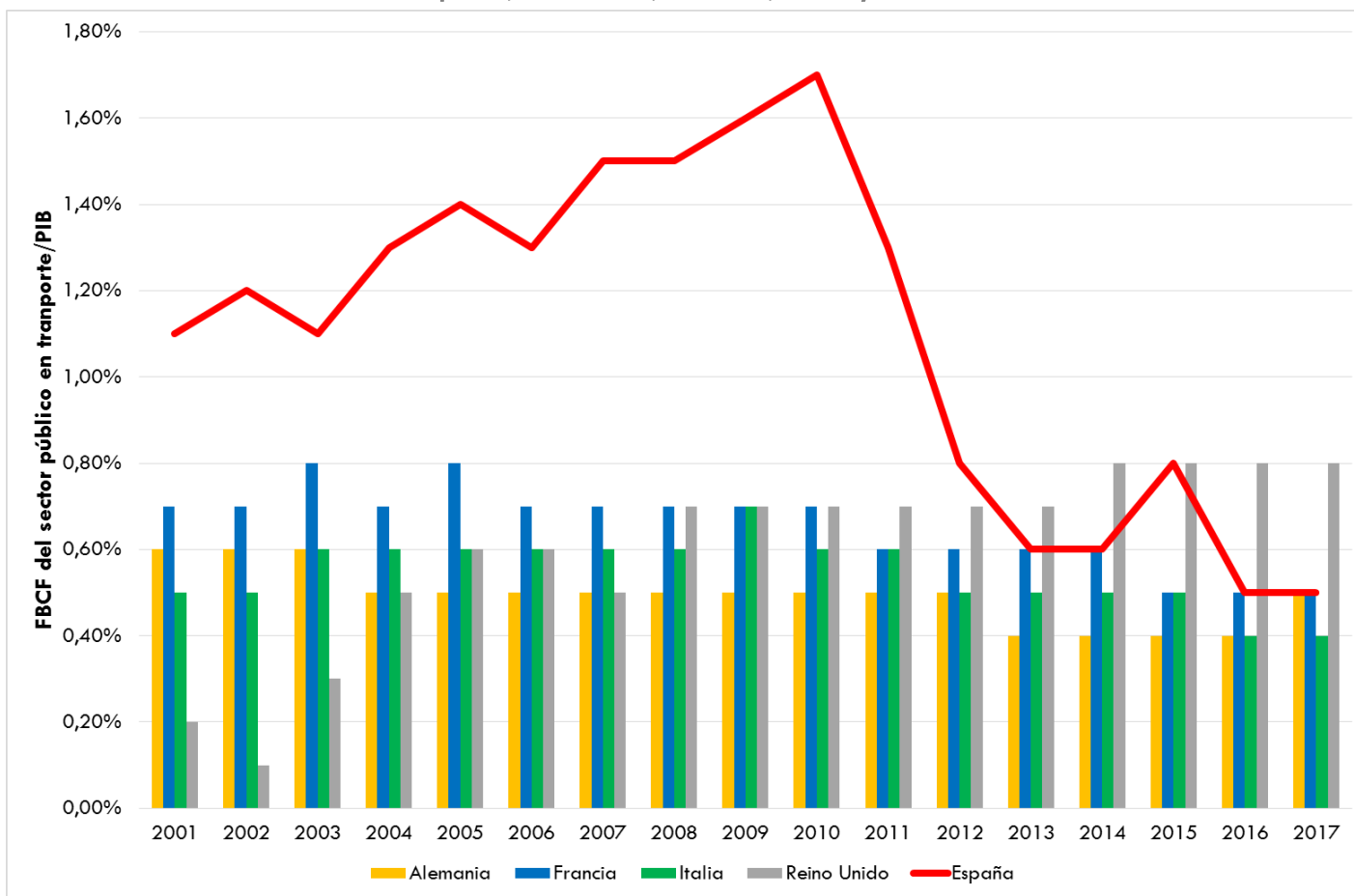


Fuente: Elaboración propia del OTLE con datos de Eurostat



### 3. ¿El nivel de inversión pública es similar al de otros países del entorno?

Peso de la Formación Bruta de Capital Fijo público en transporte con respecto al PIB (%). Comparación entre España, Alemania, Francia, Italia y Reino Unido



Fuente: Elaboración propia del OTLE con datos de Eurostat

- El esfuerzo inversor realizado en las últimas décadas ha **disminuido notablemente el “gap” de infraestructuras** de España con respecto a los principales países europeos.
- A pesar del contexto macroeconómico, los **niveles de inversión** (tanto pública como privada) se encuentran en **valores similares a los países de nuestro entorno**.
- En los últimos años se observa un **mayor peso de la inversión privada**.
- Entre los principales **retos** se pueden identificar:
  - Orientación de la inversión a las verdaderas necesidades en el ámbito del transporte (**cuellos de botella**).
  - Inversiones más ligadas a la **tecnología y digitalización del transporte** (menos materiales).
  - **Cambio de paradigma** en la inversión: pública vs privada, material vs tecnológica.

## Ocupación en “Transporte y Almacenamiento” y actividades relacionadas

Ocupados medios en “Transporte y Almacenamiento” e ingeniería civil (miles de personas). Años 2016 – 2017 y comparación

|   | 2016            | 2017            | 2017/2016    | 2017/2007     | 2017/2008     |
|---|-----------------|-----------------|--------------|---------------|---------------|
| Transporte terrestre y por tubería                          | 566,8           | 561,2           | -1,0%        | -5,8%         | -8,5%         |
| Almacenamiento y actividades anexas al transporte           | 193,5           | 204,1           | +5,5%        | -5,6%         | +30,8%        |
| <b>TOTAL TRANSPORTE Y ALMACENAMIENTO</b>                    | <b>932,1</b>    | <b>936,6</b>    | <b>+0,5%</b> | <b>-20,4%</b> | <b>-3,3%</b>  |
| Construcción: Ingeniería civil                              | 99,1            | 93,2            | -6,0%        | -55,6%        | -50,9%        |
| <b>TOTAL TRANSPORTE Y ALMACENAMIENTO E INGENIERÍA CIVIL</b> | <b>1,031,2</b>  | <b>1,029,8</b>  | <b>-0,1%</b> | <b>-25,8%</b> | <b>-11,1%</b> |
| <b>TOTAL ECONOMÍA ESPAÑOLA</b>                              | <b>18.341,5</b> | <b>18.824,8</b> | <b>+2,6%</b> | <b>-7,5%</b>  | <b>-8,0%</b>  |

*Fuente: Elaboración propia del OTLE con datos de la Encuesta de Población Activa (INE)*

### 1. Ralentización en la creación de empleo en el sector

- El crecimiento del empleo en 2017 fue de menor intensidad que en 2016.
- También fue menor que en el conjunto de la economía.

### 2. Por sub-sectores:

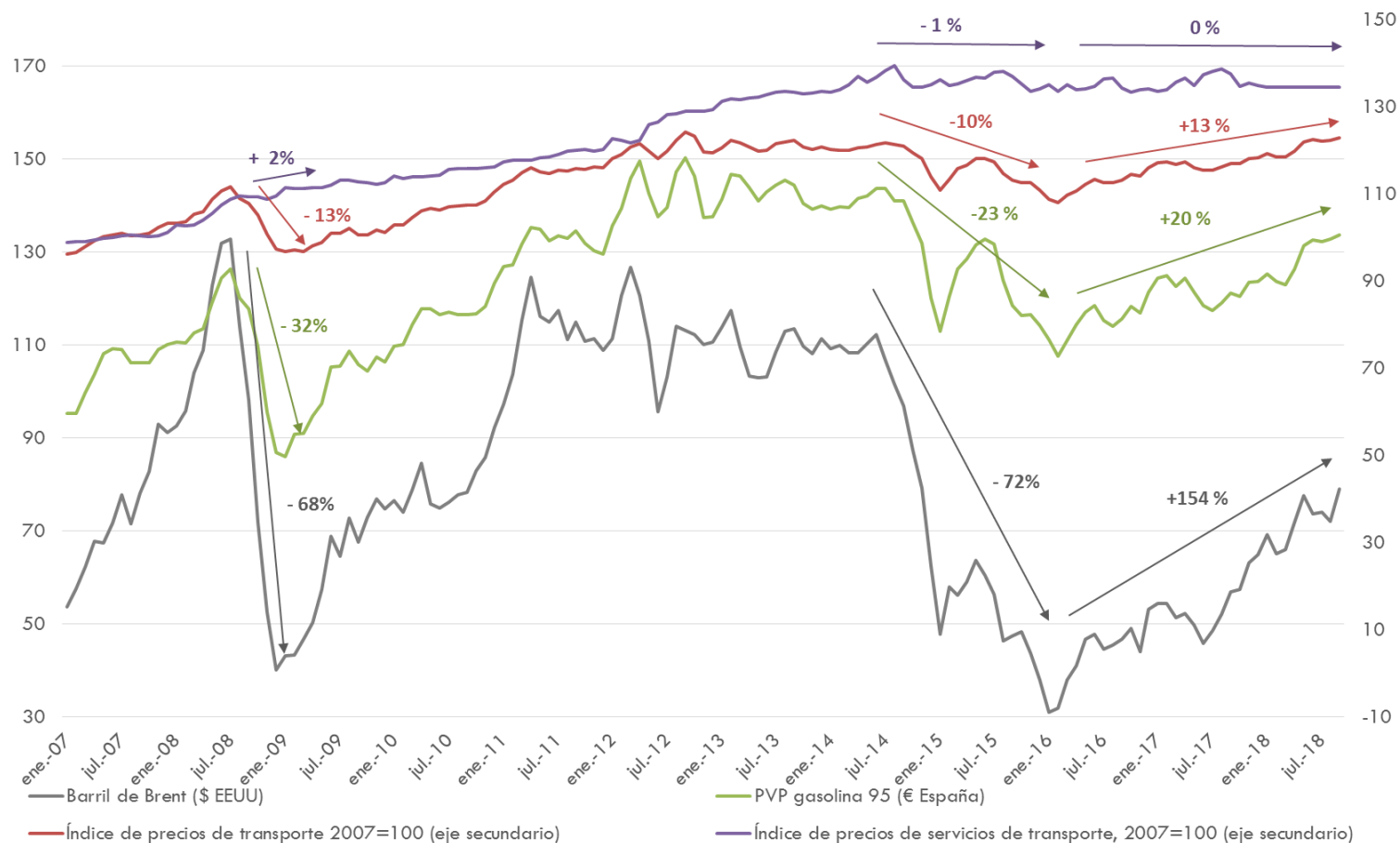
- Mejor comportamiento (anual y evolución) del “almacenamiento y actividades anexas”.

### 3. Tendencias y retos a observar:

- **Automatización y digitalización:** Se observa un mejor desempeño del Valor Añadido en comparación con el empleo.
- **Economías digitales:** Calidad del empleo.
- **Evolución tecnológica:** Nuevas ocupaciones no necesariamente dentro del sector aunque sí relacionadas.

## Precios del petróleo, la gasolina e índices de precios del transporte

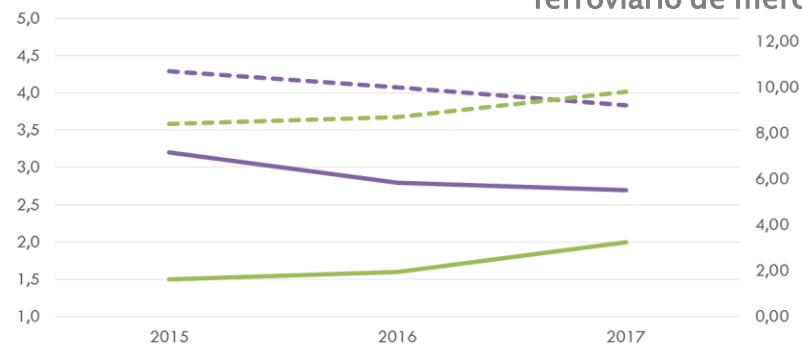
Precio del petróleo y gasolina 95 e índices de precios del transporte y de los servicios de transporte



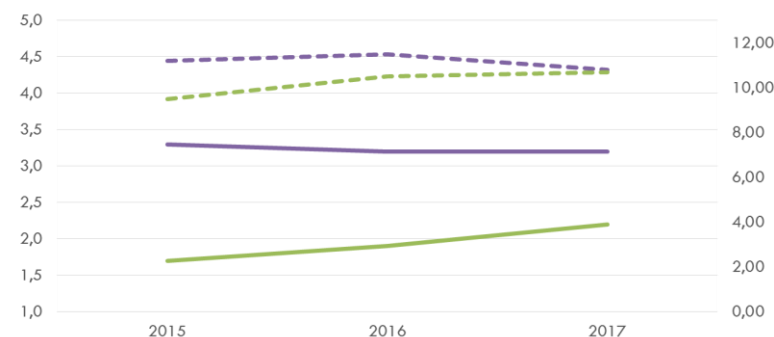
Fuente: Elaboración propia del OTLE con datos del INE y del Ministerio de Industria, Comercio y Turismo

## Costes e ingresos del transporte ferroviario de mercancías

Evolución de los costes medios por unidad de transporte, ingreso medio y percepción media del transporte ferroviario de mercancías por tipo de operador. 2015-2017



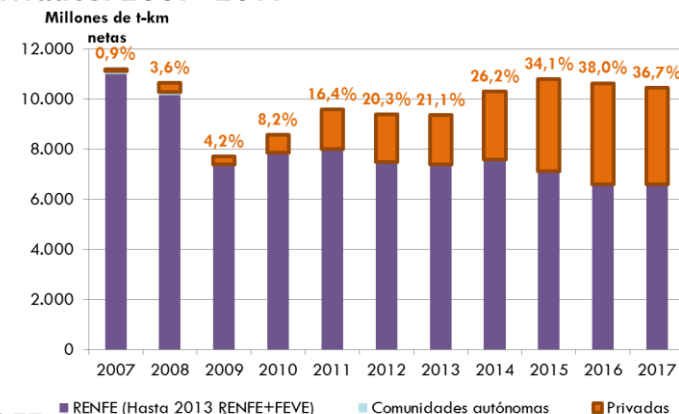
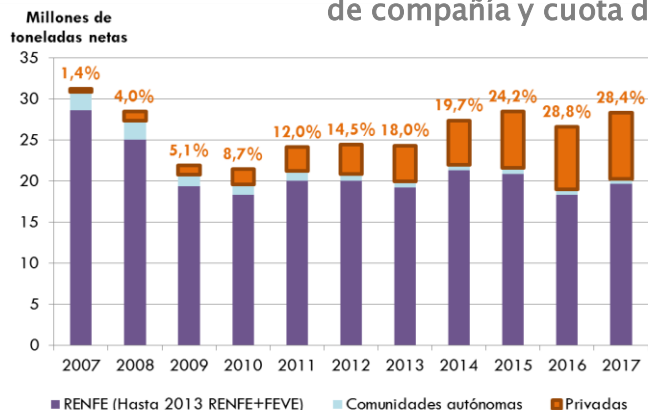
— Coste por t-km RENFE (cent. euros corrientes / t neta-km)  
 --- Coste por t-km Empresas privadas (cent. euros corrientes / t neta-km)  
 --- Coste por tonelada RENFE (Euros corrientes / tonelada neta -eje derecho-)  
 --- Coste por tonelada Empresas privadas (euros corrientes / tonelada neta -eje derecho-)



— Percepción media por t-km Renfe (Percepción media por t-km en cent. euros corrientes)  
 --- Percepción media por t-km Empresas privadas (Percepción media por t-km en cent. euros corrientes)  
 --- Ingreso por tonelada Renfe (Ingreso por tonelada -eje derecho-)  
 --- Ingreso por tonelada Empresas privadas (Ingreso por tonelada -eje derecho-)

Fuente: Elaboración propia del OTLE con datos de la Comisión Nacional de los Mercados y la Competencia

Transporte ferroviario de mercancías (millones de toneladas netas y millones de toneladas-km netas) por tipo de compañía y cuota de mercado de los operadores privados. 2007-2017



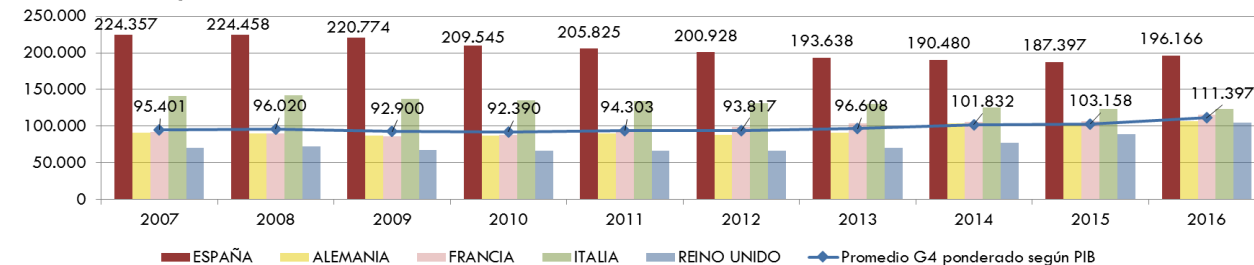
Fuente: Elaboración propia del OTLE con datos del OFE. Ministerio de Fomento

## Estructura comparada de “Transporte y Almacenamiento” 2007-2016

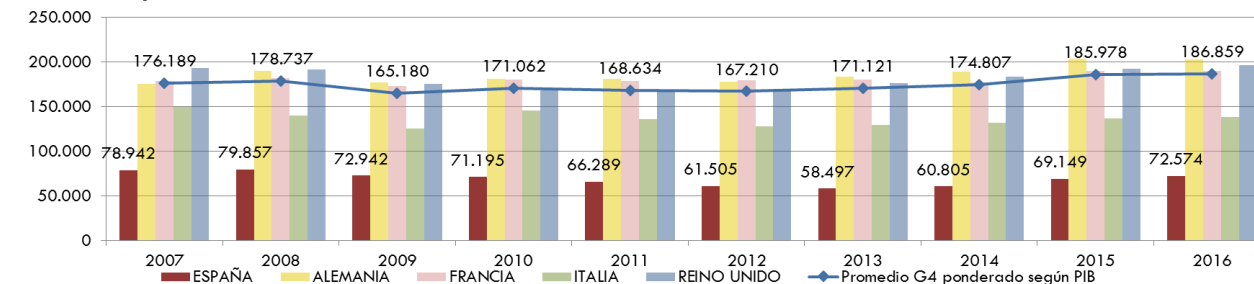
Número de empresas, valor de la producción (millones de euros constantes, año base 2007) y personas empleadas en las empresas de Transporte y Almacenamiento en España y principales economías de la UE.

**Número de empresas**

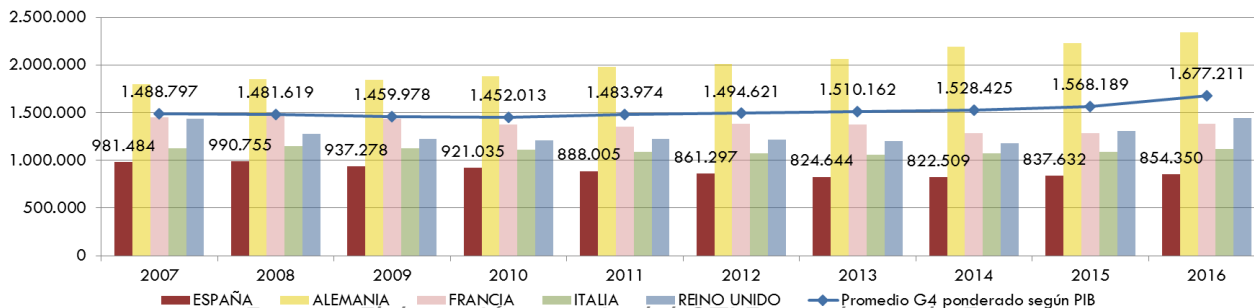
2007-2016



**Valor de la producción**



**Número de personas empleadas**



Fuente: Elaboración propia del OTLE con datos de Eurostat

- El sector se caracteriza por un tejido empresarial en el que operan **muchas empresas**, con un valor relativo de la **producción relativamente bajo** y una **baja productividad**.
- En términos generales **2016 fue un buen año para el sector** (incremento de la producción, del número de empresas y del número de empleados)
- A pesar de este contexto positivo, el análisis comparado con las principales economías europeas refleja que existe **camino por recorrer**:

### ➤ Transporte terrestre y por tubería

- En 2016 aumenta producción, empleo y número de empresas (confirma tendencia de 2015).
- Necesidad de crecer en productividad para converger con el G-4.
- Ajuste en el número de empresas.

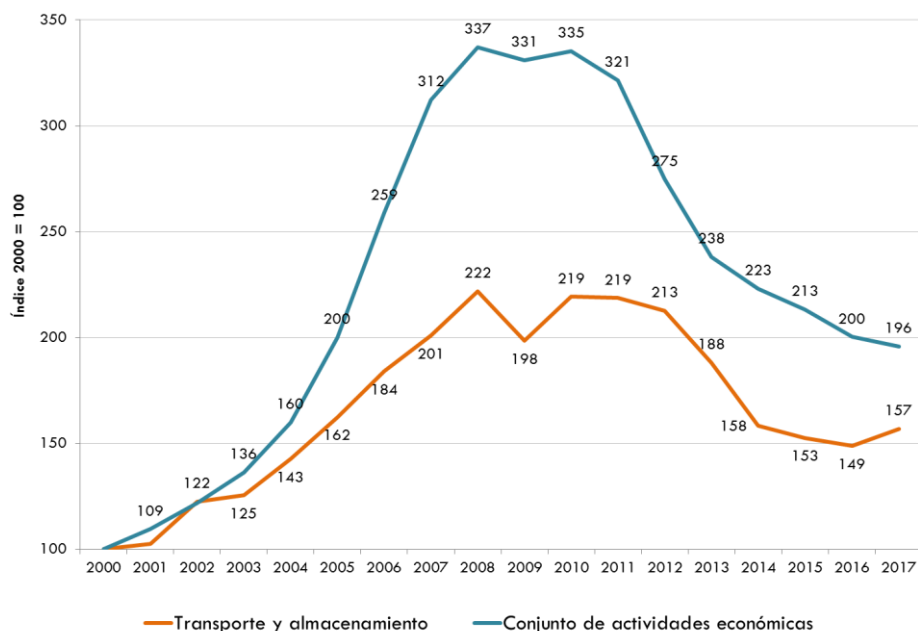
### ➤ Almacenamiento y actividades anexas

- En 2016 aumenta producción y empleo pero disminuye el número de empresas.
- Se espera que el crecimiento se produzca en producción y productividad y, en menor medida, en el empleo (digitalización y automatización).

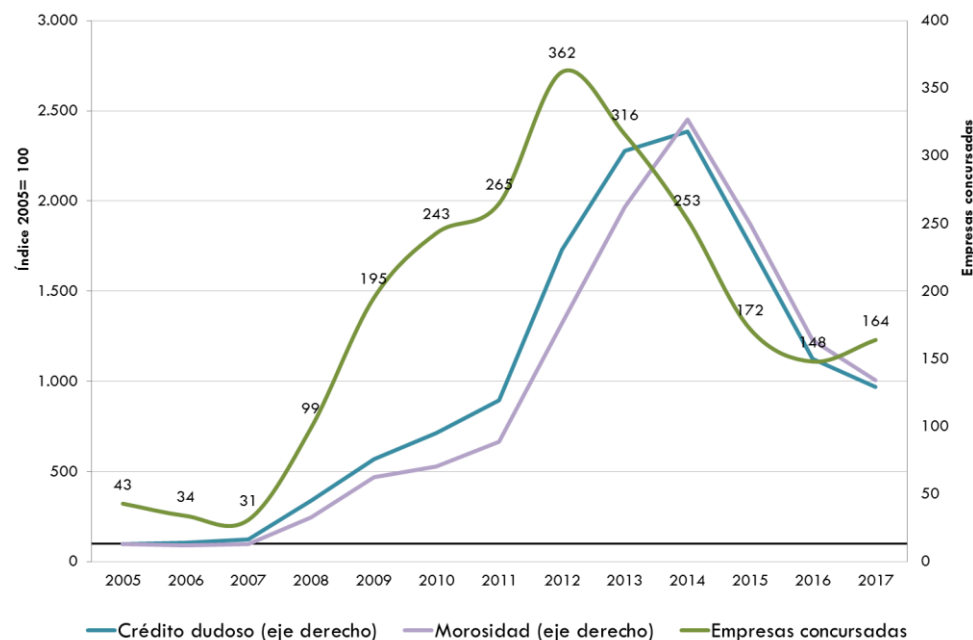


## Endeudamiento y morosidad en el “Transporte y Almacenamiento”

Evolución del crédito total de entidades de crédito y EFC para el conjunto de las actividades productivas y para el sector “Transporte y almacenamiento” (2000=100). 2000-2017



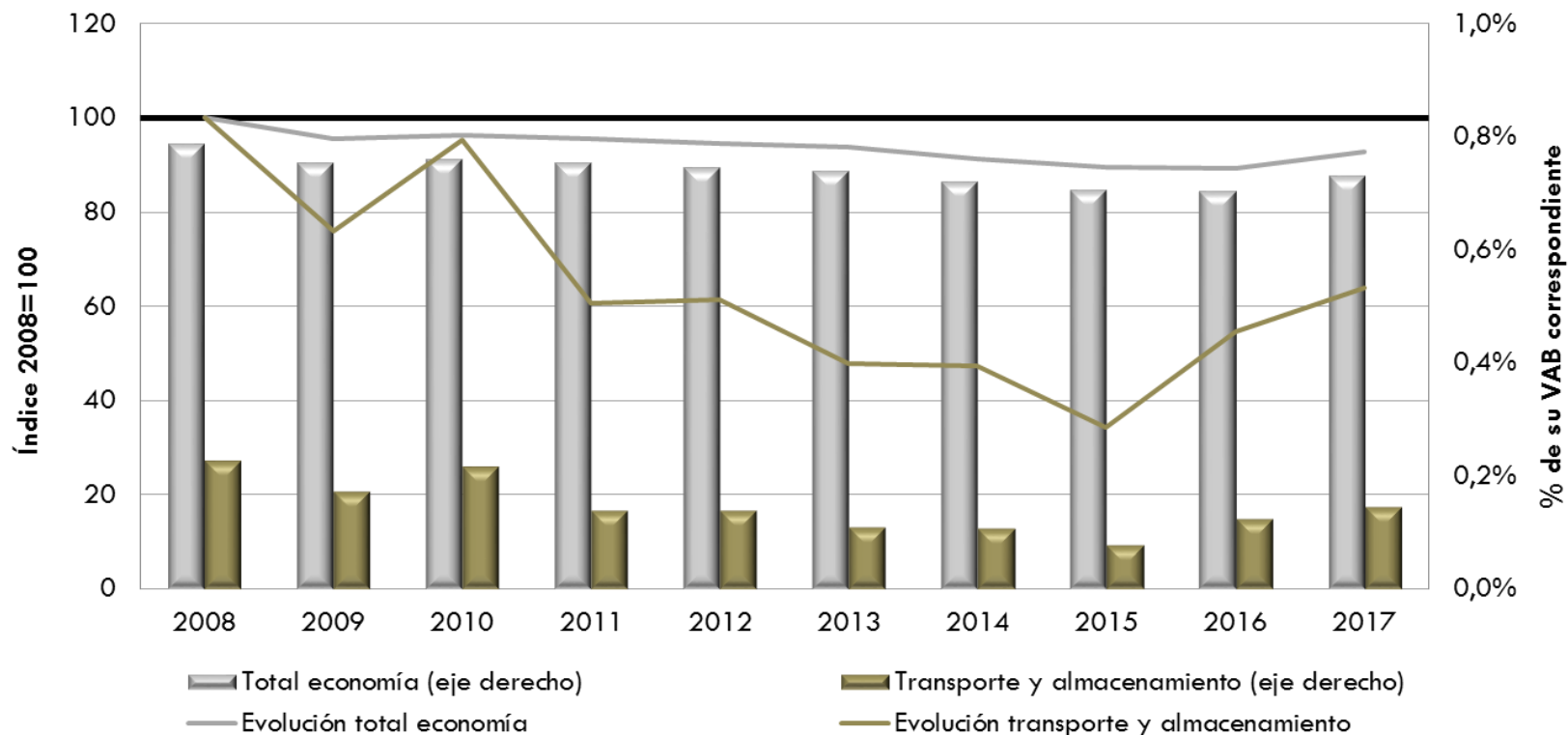
Evolución comparada del número de empresas concursadas en el sector “Transporte y almacenamiento” y el crédito dudoso y morosidad (2005= 100). 2005-2017



Fuente: Elaboración propia del OTLE con datos del Boletín Estadístico del Banco de España

## Gasto de las empresas en Investigación y Desarrollo

Gasto interno en I+D en el sector transporte y en el total de los sectores como porcentaje del VAB. 2008-2017



Fuente: Elaboración propia del OTLE con datos de de la Encuesta sobre Actividades de I+D y Contabilidad Nacional. INE

Transporte y almacenamiento

+17,1% ↑

Transporte y almacenamiento

-36,1% ↓

Total economía

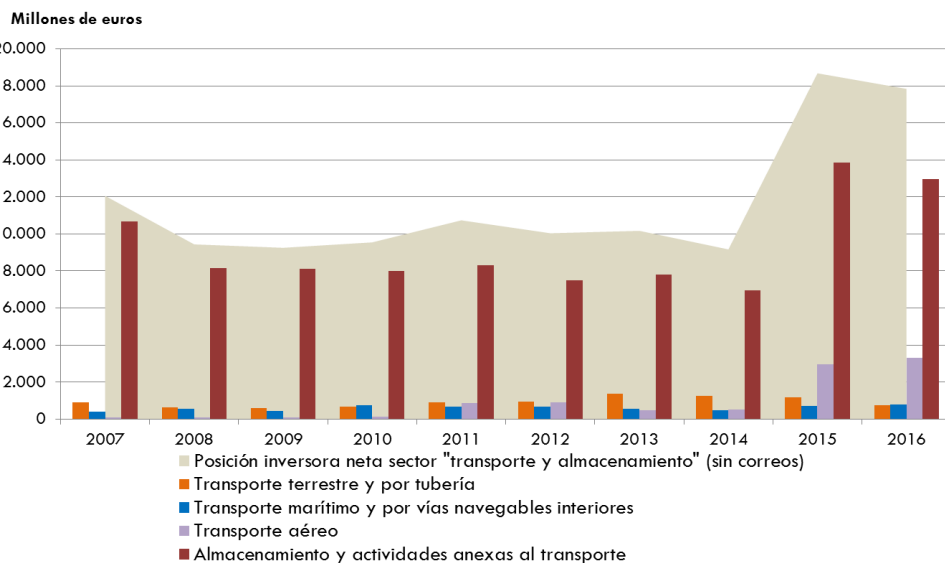
+3,9% ↑

Total economía

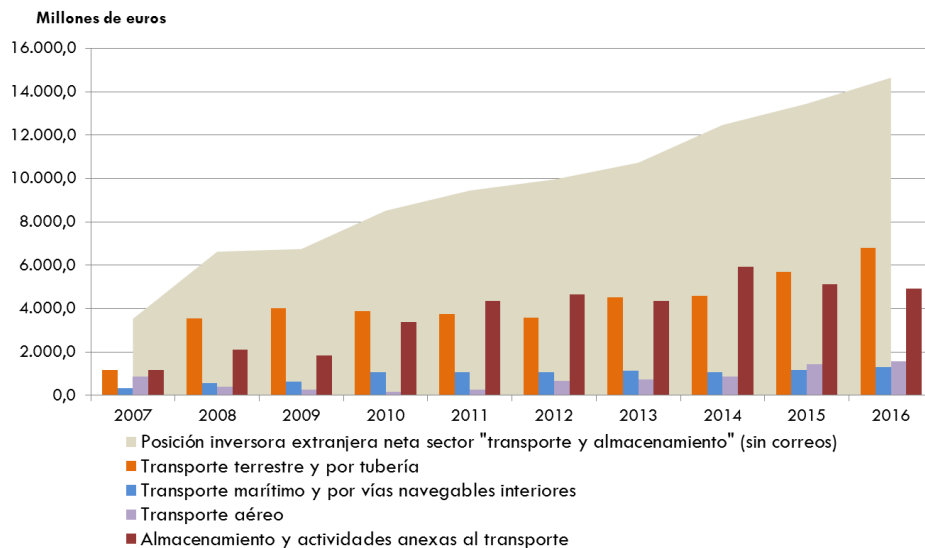
-7,3% ↓

## Inversión exterior

Evolución de la posición inversora neta de empresas españolas en el extranjero por sub-sectores (millones de euros corrientes). 2007-2016



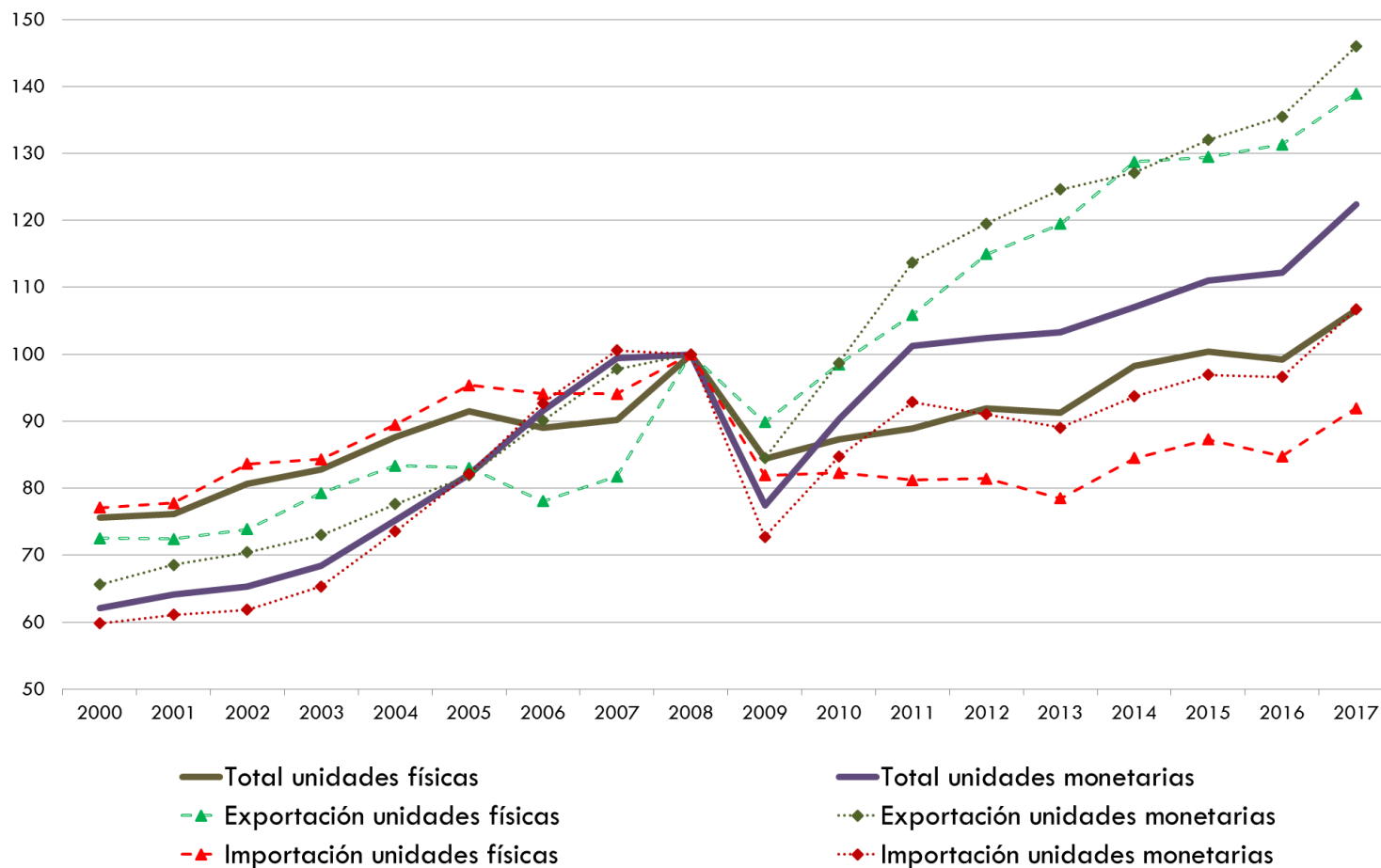
Evolución de la posición inversora neta de empresas extranjeras en España por sub-sectores (millones de euros corrientes). 2007-2016



*Fuente: Elaboración propia del OTLE con datos de DataInVex. Secretaría de Estado de Comercio. Ministerio de Economía, Industria y Turismo*

## Comercio exterior

Evolución del comercio exterior español por tipo de unidad y tipo de comercio. 2000-2017 (2008=100)



Fuente: Elaboración propia del OTLE con datos del Boletín Estadístico del Banco de España

- **Año 2017 positivo en términos generales:**
  - **Crecimiento del VAB** de “Transporte y Almacenamiento” (más que el PIB).
  - **Inflexión en las inversiones** recuperando la senda de crecimiento.
  - **Crecimiento de producción, empleo y número de empresas** (año 2016) en el sector de servicios de transporte y sus principales subsectores.
- Se confirma la **inflexión en los precios**:
  - Incrementos derivados del **aumento del precio del petróleo** (aunque de menor intensidad en los índices de precios del transporte).
  - Observar la afección a los precios de la **descarbonización del transporte** en los próximos años.
- En relación con la **estructura de subsectores**:
  - La **corrección de los “desequilibrios”** con respecto a Europa debe de continuar.
  - **“Ingeniería civil”** continúa bastante afectada.
  - Macromagnitudes reflejan la importancia del **transporte como sistema y la transversalidad de la tecnología**.
- **Internacionalización** de la economía:
  - Primer año desde 2006 que crecen más las importaciones que las exportaciones.



MUCHAS GRACIAS POR SU  
ATENCIÓN