



Observatorio

del **Transporte** y la **Logística** en **ESPAÑA**

JORNADA ANUAL

5^a
Edición



La competitividad del “Transporte y la Logística” en España en 2016

Análisis de coyuntura y tendencias



GOBIERNO
DE ESPAÑA

MINISTERIO
DE FOMENTO

Conectados al futuro

Javier Anibarro García - INECO

Madrid, 9 de Marzo de 2018

- 1. Producción y Valor Añadido**
- 2. Inversión y capital**
- 3. Empleo**
- 4. Precios, costes y gasto**
- 5. Estructura empresarial e industrial**
- 6. Financiación**
- 7. Investigación, Desarrollo e Innovación**
- 8. Internacionalización**
- 9. Conclusiones**

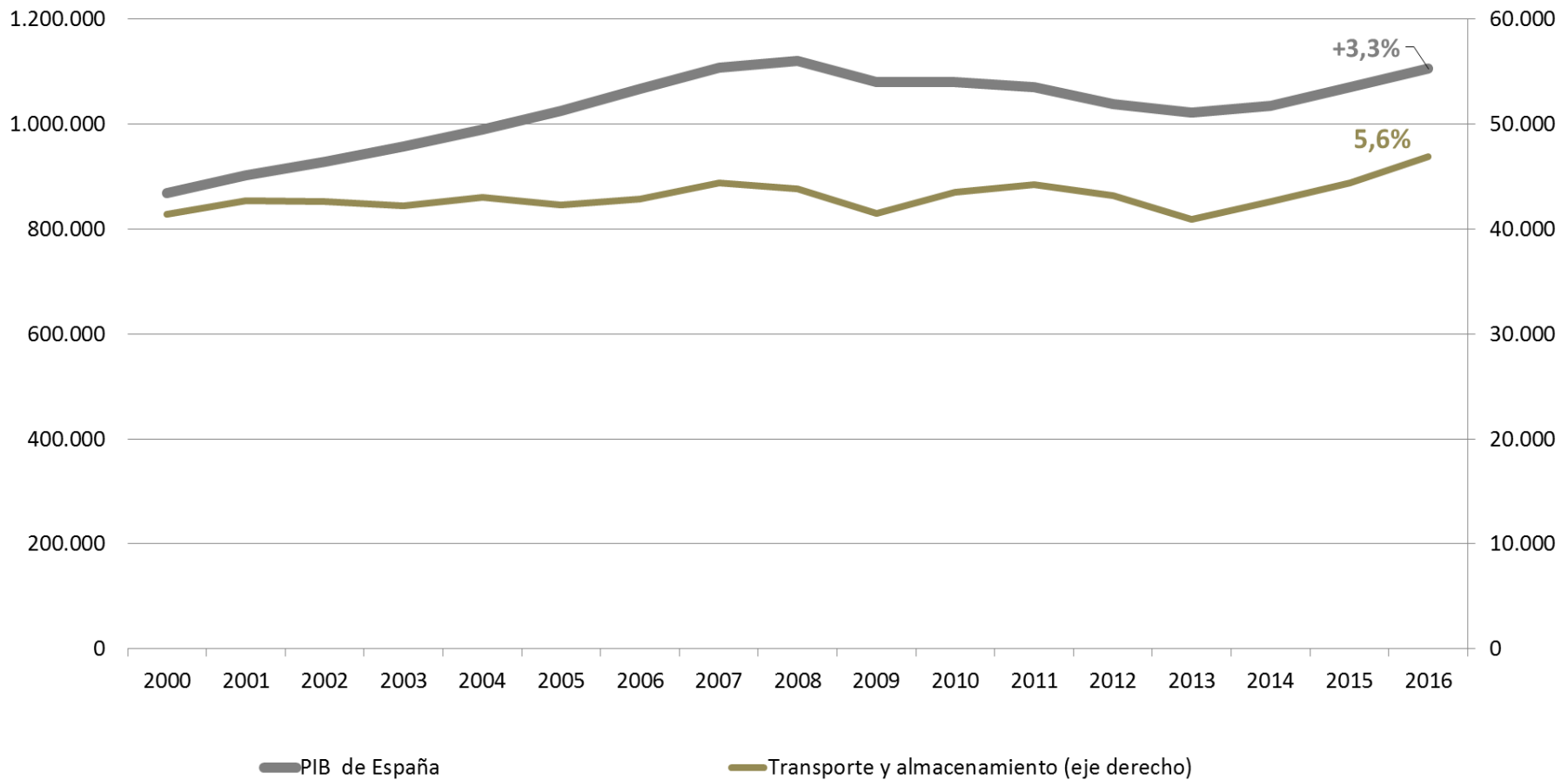
1. Producción y Valor Añadido

- 2. Inversión y capital***
- 3. Empleo***
- 4. Precios, costes y gasto***
- 5. Estructura empresarial e industrial***
- 6. Financiación***
- 7. Investigación, Desarrollo e Innovación***
- 8. Internacionalización***
- 9. Conclusiones***



Evolución del PIB y del VAB del “Transporte y Almacenamiento”

Producto Interior Bruto a Precios de Mercado y Valor Añadido Bruto del “Transporte y Almacenamiento” (millones de Euros constantes de 2010). 2000-2016

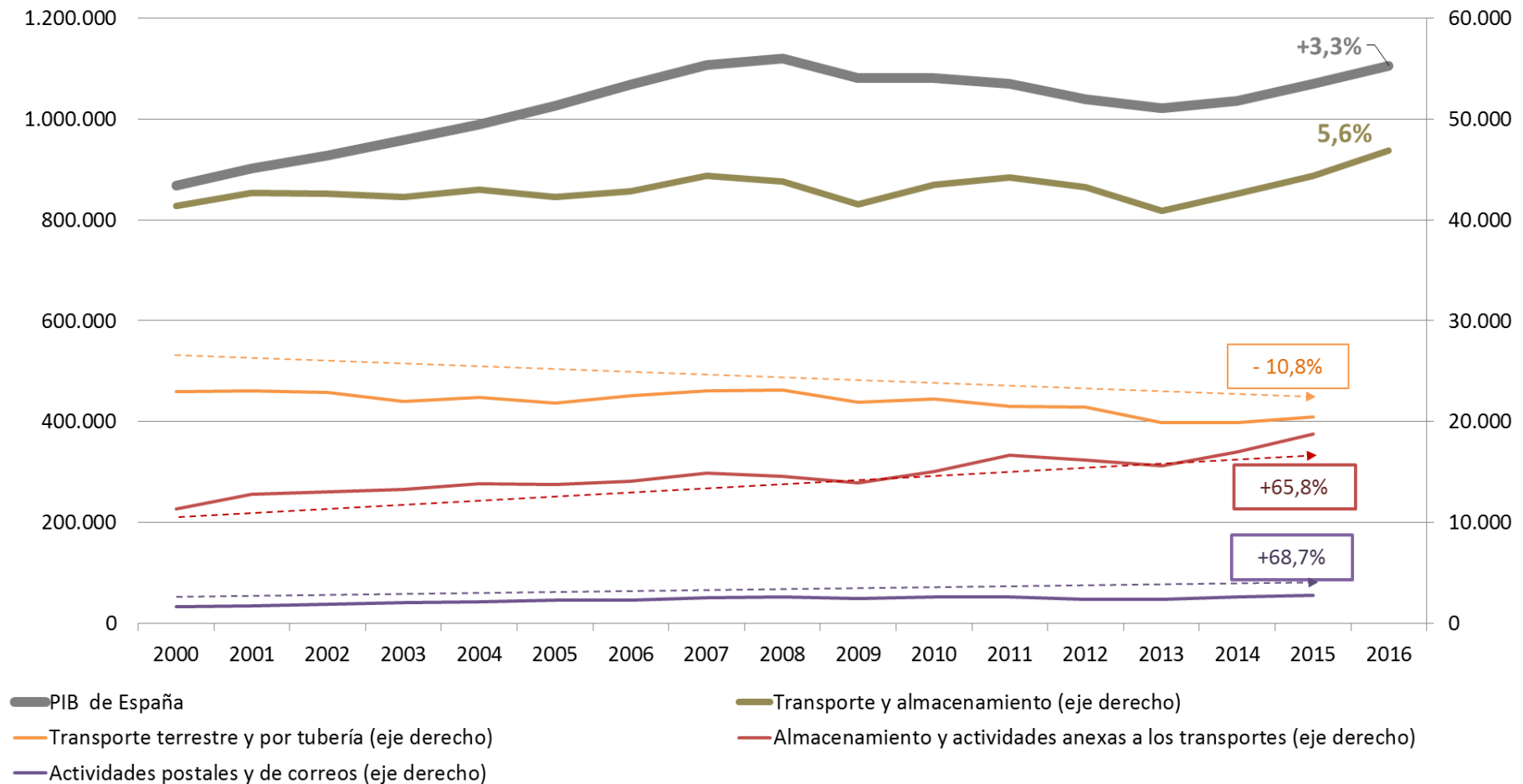


Fuente: Elaboración propia con datos de Contabilidad Nacional de España (INE)



Evolución del PIB y del VAB del “Transporte y Almacenamiento y sus principales subsectores

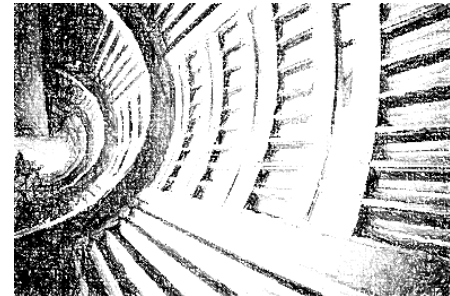
Producto Interior Bruto a Precios de Mercado y Valor Añadido Bruto del “Transporte y Almacenamiento” y sus principales subsectores (millones de Euros constantes de 2010). 2000-2016



Fuente: Elaboración propia con datos de Contabilidad Nacional de España (INE)



- **Crecimiento VAB** “Transporte y Almacenamiento”
 - Tercer año consecutivo, más que PIB, más que 2015
- **Tendencias a largo plazo** de análisis por subsectores
 - Transporte como sistema más que como yuxtaposición de los modos
 - Más valor sin desplazamiento
 - ¿Digitalización y logística?
 - ¿E- commerce?



1. *Producción y Valor Añadido*

2. Inversión y capital

3. *Empleo*

4. *Precios, costes y gasto*

5. *Estructura empresarial e industrial*

6. *Financiación*

7. *Investigación, Desarrollo e Innovación*

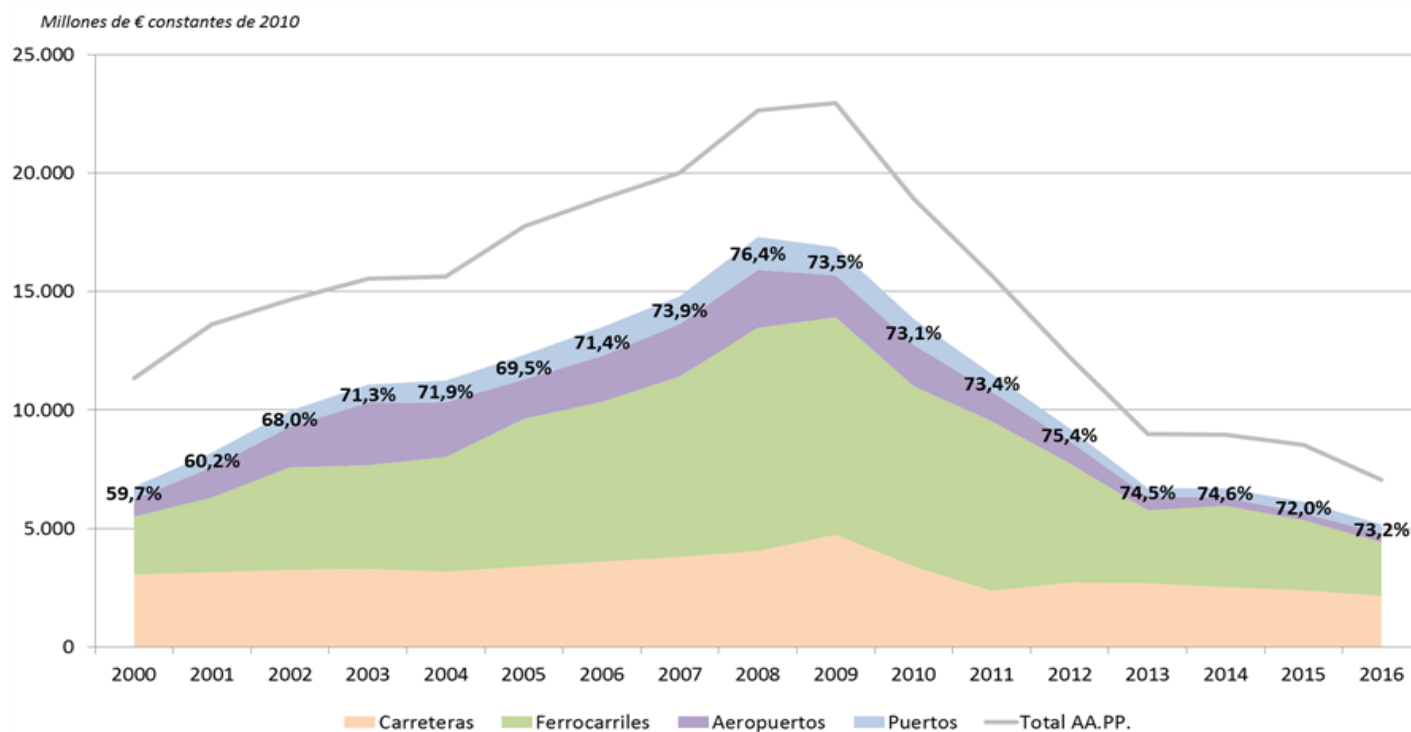
8. *Internacionalización*

9. *Conclusiones*



Inversión en infraestructuras de transporte (euros constantes)

Inversión en infraestructuras de transporte realizadas por el Ministerio de Fomento (y entes asociados) y por el total de las administraciones públicas (millones de euros constantes). 2000-2016



Fuente: Elaboración propia con datos de la Dirección General de Programación Económica y Presupuestos. Ministerio de Fomento

Tomar perspectiva y contexto

- Perspectiva

- Analizar el medio y largo plazos. Comparar con máximos de 2008 - 2009 parcial e, incluso, engañoso

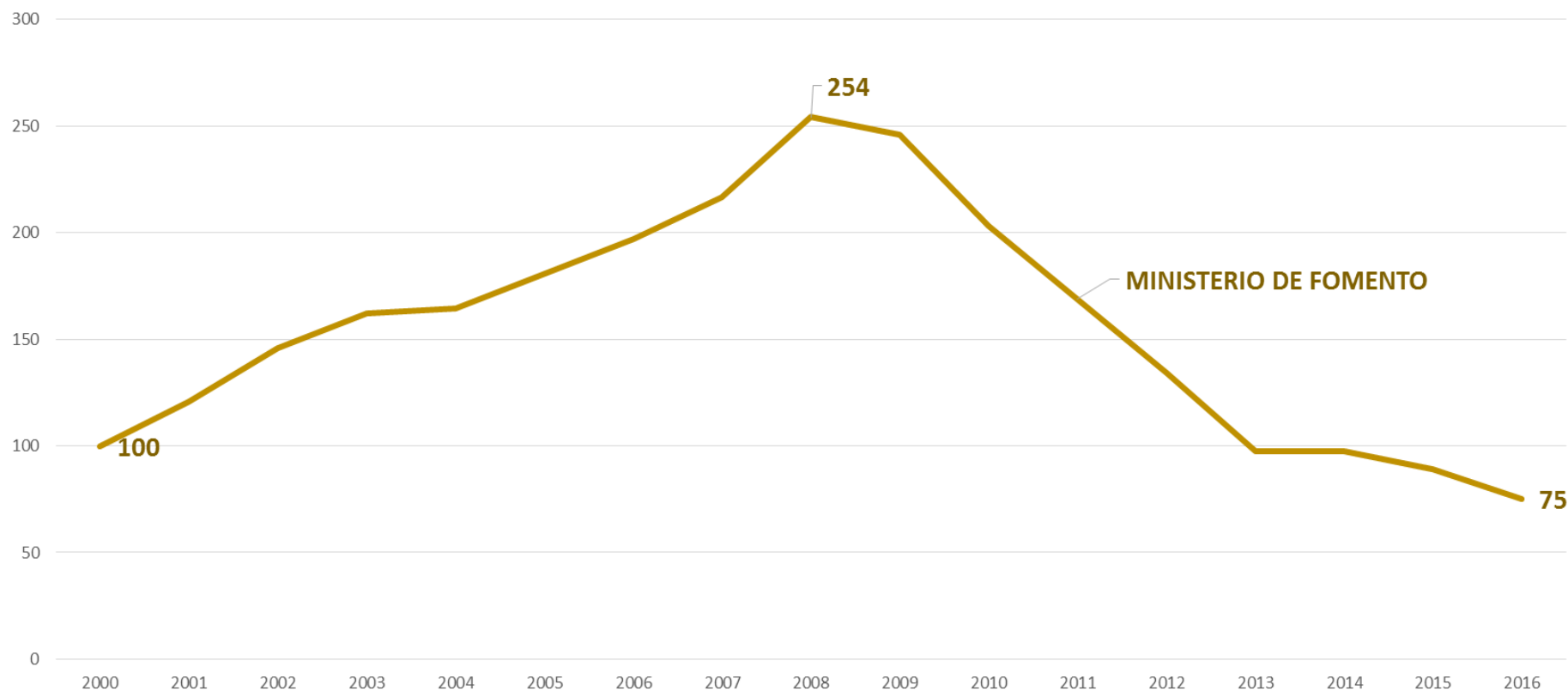
- Contexto

- Inversión en transporte de otras administraciones
- Conjunto de la inversión pública: España y Europa
- Conjunto de la inversión relacionada con el transporte, pública y privada



Inversión en infraestructuras de transporte. Contexto es necesario

Inversión en infraestructuras de transporte realizadas por el Ministerio de Fomento (y entes asociados), euros constantes : 2000 = 100

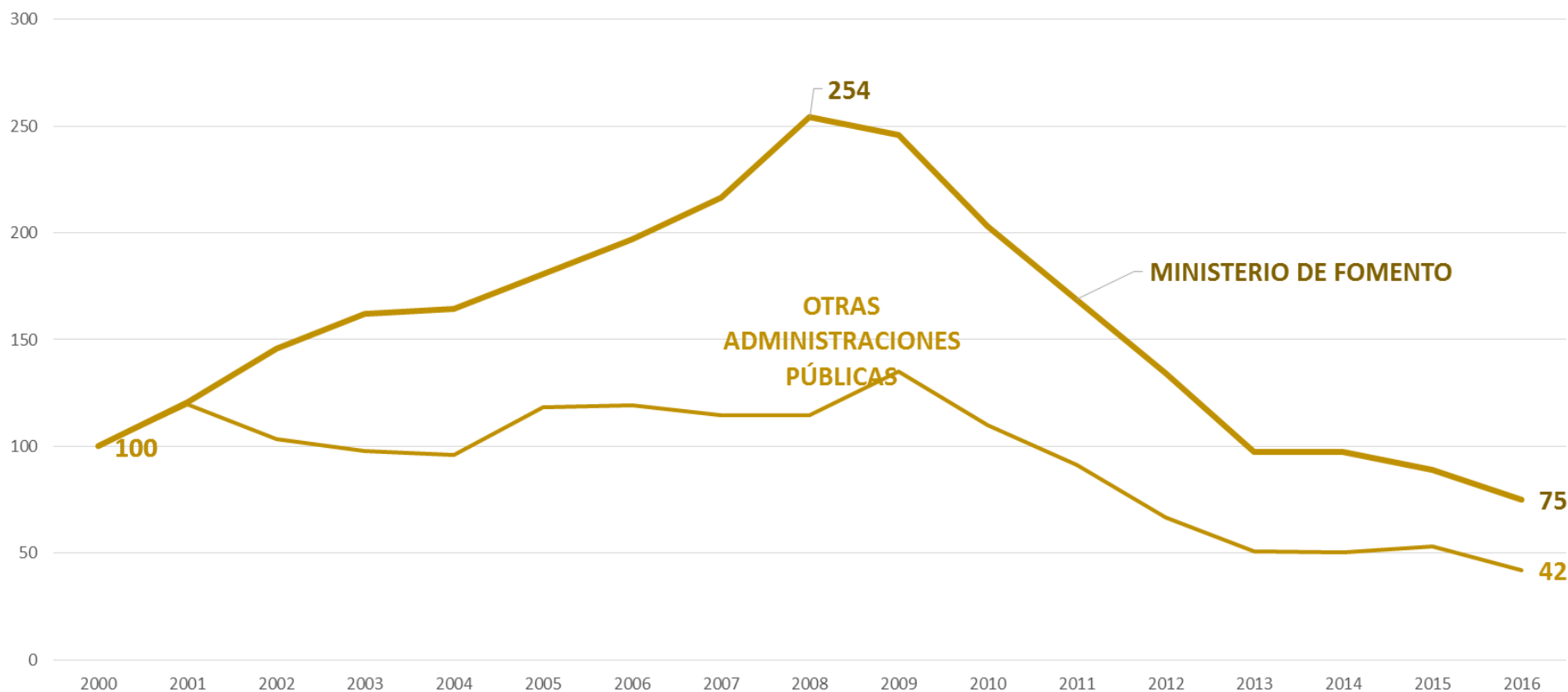


Fuente: Elaboración propia con datos de la Dirección General de Programación Económica y Presupuestos (Ministerio de Fomento)



Inversión en infraestructuras de transporte. Comparación Ministerio de Fomento y otras AA.PP.

Inversión en infraestructuras de transporte realizadas por el Ministerio de Fomento (y entes asociados) y otras AA.PP. Euros constantes: 2000 = 100

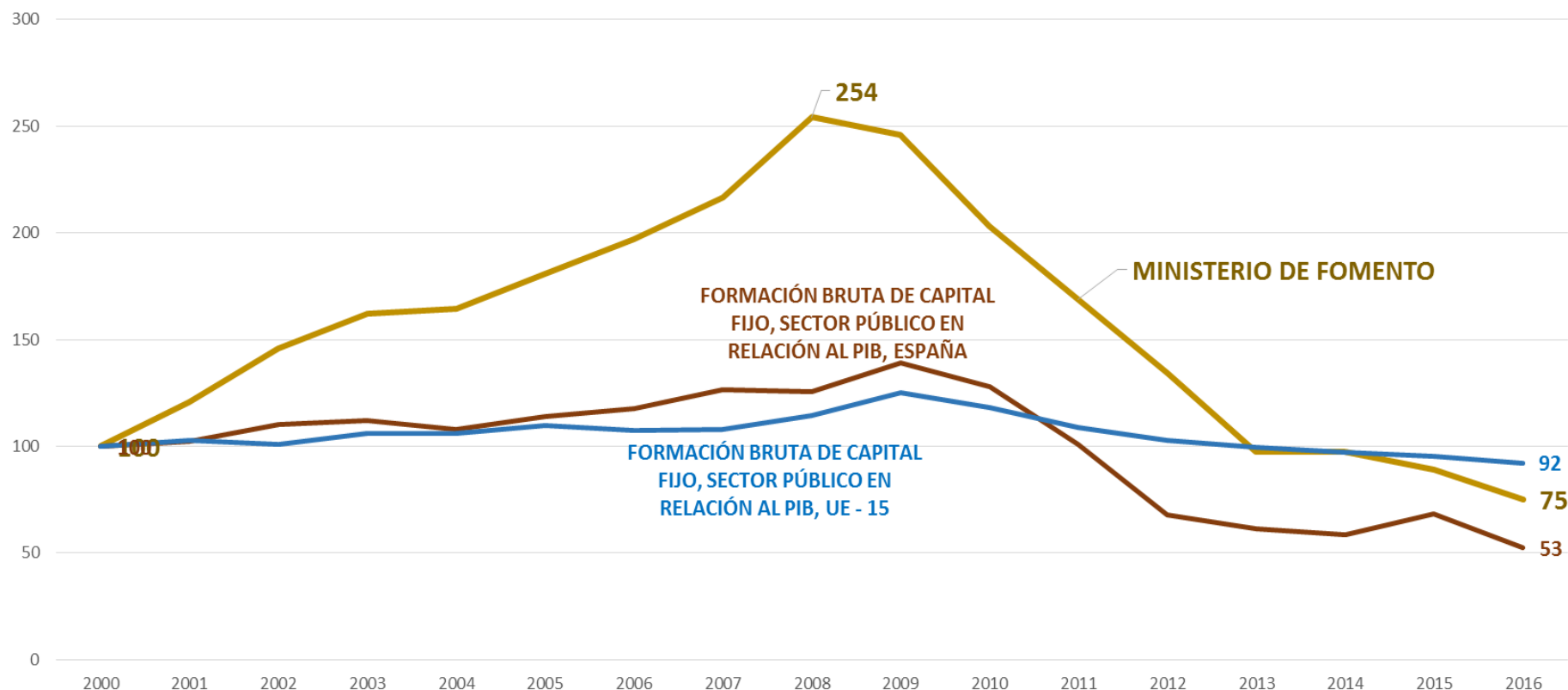


Fuente: Elaboración propia con datos de la Dirección General de Programación Económica y Presupuestos (Ministerio de Fomento)



Inversión Pública. Comparación inversión Ministerio de Fomento e inversión pública en España y UE-15

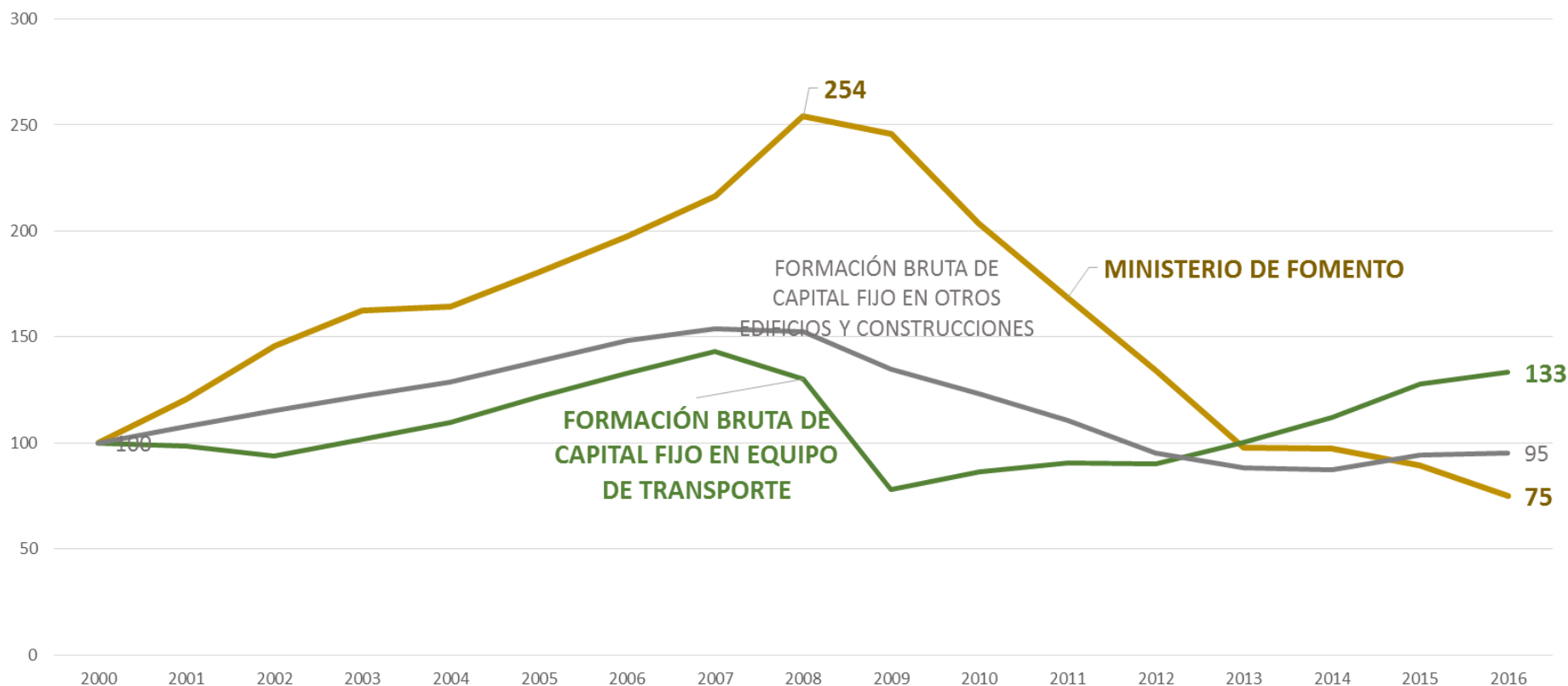
Inversión en infraestructuras de transporte realizadas por el Ministerio de Fomento (y entes asociados) en euros constantes y Formación Bruta de Capital Fijo en relación al PIB en España y la UE-15 : 2000 = 100



Fuente: Elaboración propia con datos de la Dirección General de Programación Económica y Presupuestos (Ministerio de Fomento), y AMECO (Comisión Europea)

Inversión en transporte. Comparación inversión Ministerio de Fomento y otras inversiones en transporte

Inversión en infraestructuras de transporte realizadas por el Ministerio de Fomento (y entes asociados) y Formación Bruta de Capital Fijo en Equipos de Transporte y en Otros Equipos y Construcciones en euros contantes: 2000 = 100



Fuente: Elaboración propia con datos de la Dirección General de Programación Económica y Presupuestos (Ministerio de Fomento), y Contabilidad Nacional de España (INE)



- **Inversión en transporte otras administraciones**
 - Menos variabilidad, pero más reducción desde 2000

■ Inversión en transporte otras administraciones

- Menos variabilidad, pero más reducción desde 2000

■ Inversión pública total en relación al PIB

- Reducción conjunto inversión pública con crisis fiscal en España y UE-15
- Con respecto a 2000, Ministerio mejor que inversión pública

■ Inversión en transporte otras administraciones

- Menos variabilidad, pero más reducción desde 2000

■ Inversión pública total en relación al PIB

- Reducción conjunto inversión pública con crisis fiscal en España y UE-15
- Con respecto a 2000, Ministerio mejor que inversión pública

■ Inversión total relacionada con transporte: 3 fases

- I. Hasta 2007 Inversión del Ministerio y total crecen
- II. 2008 - 2009 la inversión pública podría estar “compensando” inversión privada
- III. Desde 2010 y, especialmente, desde 2013, inversión total “compensa” inversión pública



■ Inversión en transporte otras administraciones

- Menos variabilidad, pero más reducción desde 2000

■ Inversión pública total en relación al PIB

- Reducción conjunto inversión pública con crisis fiscal en España y UE-15
- Con respecto a 2000, Ministerio en línea con inversión pública

■ Inversión total relacionada con transporte: 3 fases

- I. Hasta 2007 Inversión del Ministerio y total crecen
- II. 2008 - 2009 la inversión pública podría estar “compensando” inversión privada
- III. Desde 2010 y, especialmente, desde 2013, inversión total “compensa” inversión pública

■ Inversión no sólo como coyuntura del ciclo económico

- Necesaria inversión pública para abordar cuellos de botella de la red y retos de futuro pero no como programas de inversión masivos (PITVI)
- La economía en conjunto y el transporte y la logística se “desmaterializan”. Capitalizarse tecnológicamente. Programas de innovación (Plan de Innovación)
- ¿Cambio de paradigma hacia más inversión privada?



1. *Inversión y capital*

2. *Producción y Valor Añadido*

3. *Empleo*

4. *Precios, costes y gasto*

5. *Estructura empresarial e industrial*

6. *Financiación*

7. *Investigación, Desarrollo e Innovación*

8. *Internacionalización*

9. *Conclusiones*



Ocupación en “Transporte y Almacenamiento” y actividades relacionadas

Ocupados medios en Transporte y Almacenamiento e ingeniería civil (miles de personas). Años 2015-2016 y comparación

| Sectores y subsectores | 2015 | 2016 | 2016/2015 | 2016/2008 |
|---|---------------|---------------|--------------|----------------|
| Transporte terrestre y por tubería. | 529 | 567 | 7,06% | -4,82% |
| Almacenamiento y actividades anexas al transporte | 175 | 193 | 10,38% | 24,04% |
| Actividades postales y de correos | 108 | 111 | 3,34% | -11,03% |
| TOTAL TRANSPORTE Y ALMACENAMIENTO | 870 | 932 | 7,06% | -3,82% |
| Construcción: Ingeniería Civil | 107 | 99 | -7,56% | -47,81% |
| TOTAL TRANSPORTE Y ALMACENAMIENTO E INGENIERÍA CIVIL | 978 | 1.031 | 5,46% | -11,03% |
| TOTAL ECONOMÍA ESPAÑOLA | 17.866 | 18,341 | 2,66% | -10,40% |

Fuente: Elaboración propia con datos de la Encuesta de Población Activa. INE



- **Creación de empleo** en 2016
 - Más que otros sectores, más que 2015
- Por subsectores
 - **Almacenamiento y actividades anexas** (logística)
- El empleo en “Transporte y logística” **retos de futuro** importantes:
 - Globalización y deslocalización. Competencia por jurisdicción
 - Economía colaborativa y digital. Autoempleo y calidad del empleo
 - Automatización. Ocupaciones nuevas por ocupaciones tradicionales



1. *Inversión y capital*
2. *Producción y Valor Añadido*
3. *Empleo*

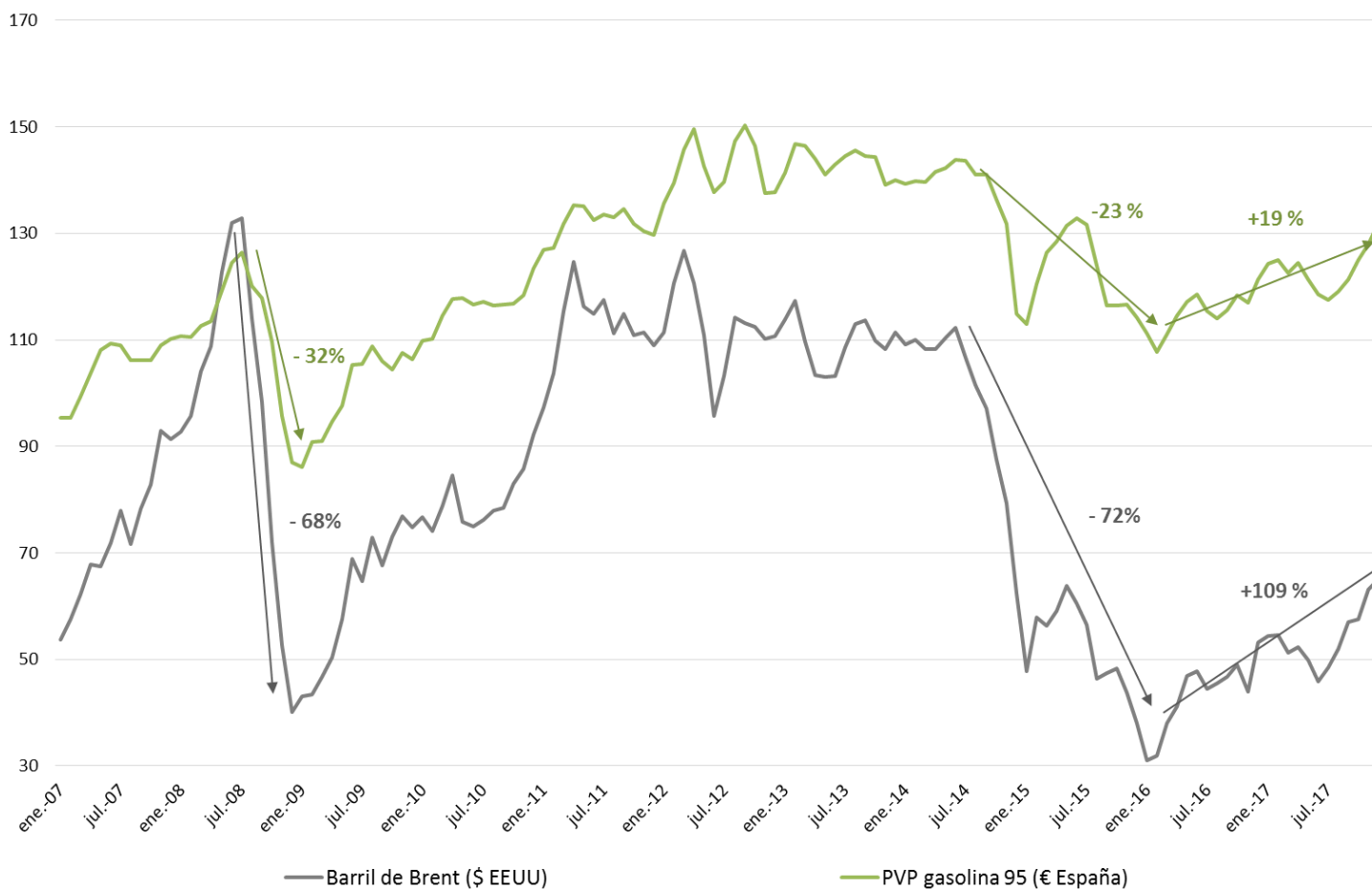
4. *Precios, costes y gasto*

5. *Estructura empresarial e industrial*
6. *Financiación*
7. *Investigación, Desarrollo e Innovación*
8. *Internacionalización*
9. *Conclusiones*



Precios del petróleo, de la gasolina y del transporte

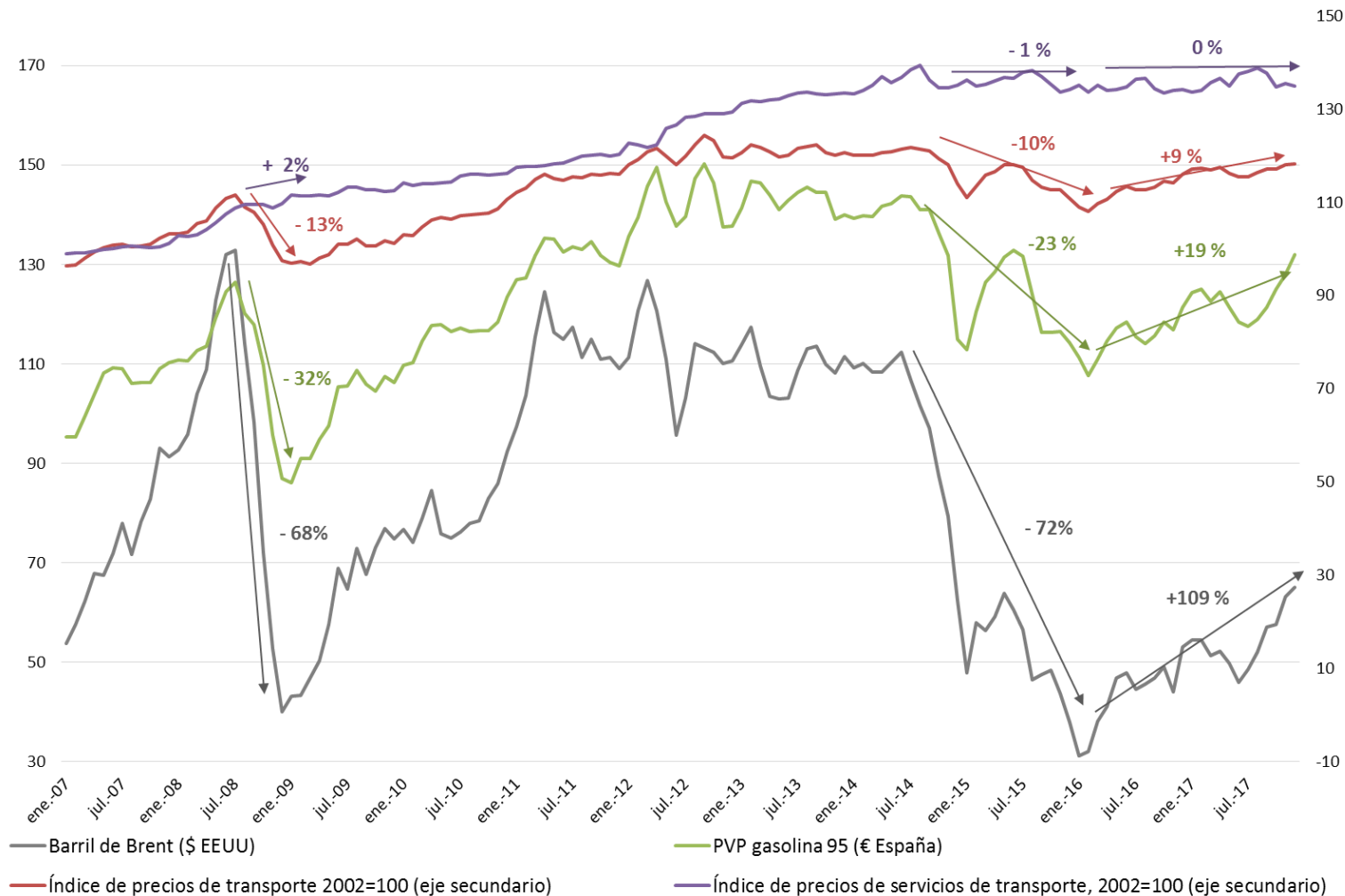
Precio del petróleo y gasolina 95



Fuente: Elaboración propia con datos de INE y del Ministerio de, Energía, Turismo y Agenda Digital.

Precios del petróleo, de la gasolina y del transporte

Precio del petróleo y gasolina 95 e índices de precios del transporte y de los servicios de transporte



Fuente: Elaboración propia con datos de INE y del Ministerio de, Energía, Turismo y Agenda Digital.



1. *Inversión y capital*
2. *Producción y Valor Añadido*
3. *Empleo*
4. *Precios, costes y gasto*

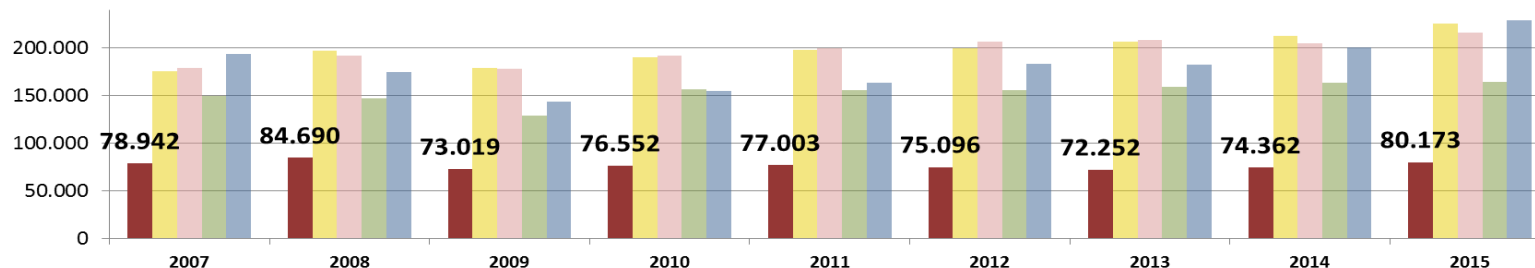
5. Estructura empresarial e industrial

6. *Financiación*
7. *Investigación, Desarrollo e Innovación*
8. *Internacionalización*
9. *Conclusiones*

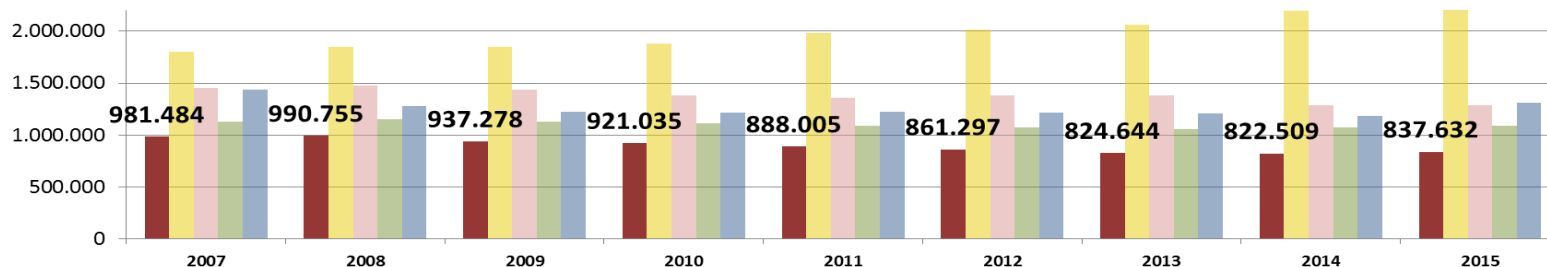


Estructura comparada de “Transporte y Almacenamiento” 2007-2015

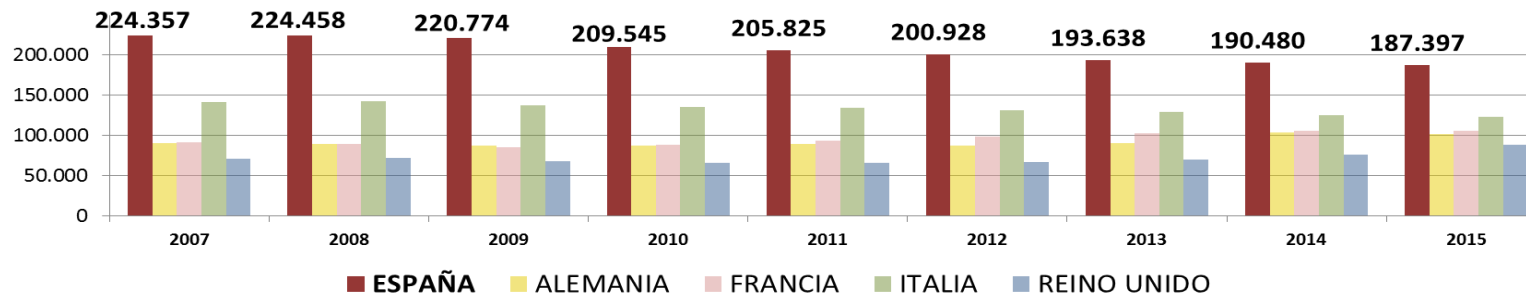
Valor de la producción



Número de personas empleadas



Número de empresas



Fuente: Eurostat y Encuesta Estructural de Empresas. Sector Servicios

- Panorama de **muchas empresas, reducido valor relativo de la producción, baja productividad**, aún marca el sector (especialmente transporte terrestre)
- Pero claras **correcciones de los desequilibrios** en contexto de crecimiento
 - Transporte terrestre:
 - En 2015 aumenta producción, empleo y productividad
 - Aumento de la productividad de la mano de empresas mayores en el medio plazo
 - El crecimiento tenderá a concentrarse en crecimientos de productividad
 - Almacenamiento y actividades anexas:
 - En 2015 aumenta producción, empleo y productividad
 - Aumento de producción, empleo y en el medio plazo
 - El crecimiento futuro tenderá a traducirse en crecimiento de empleo y productividad



1. *Inversión y capital*
2. *Producción y Valor Añadido*
3. *Empleo*
4. *Precios, costes y gasto*
5. *Estructura empresarial e industrial*

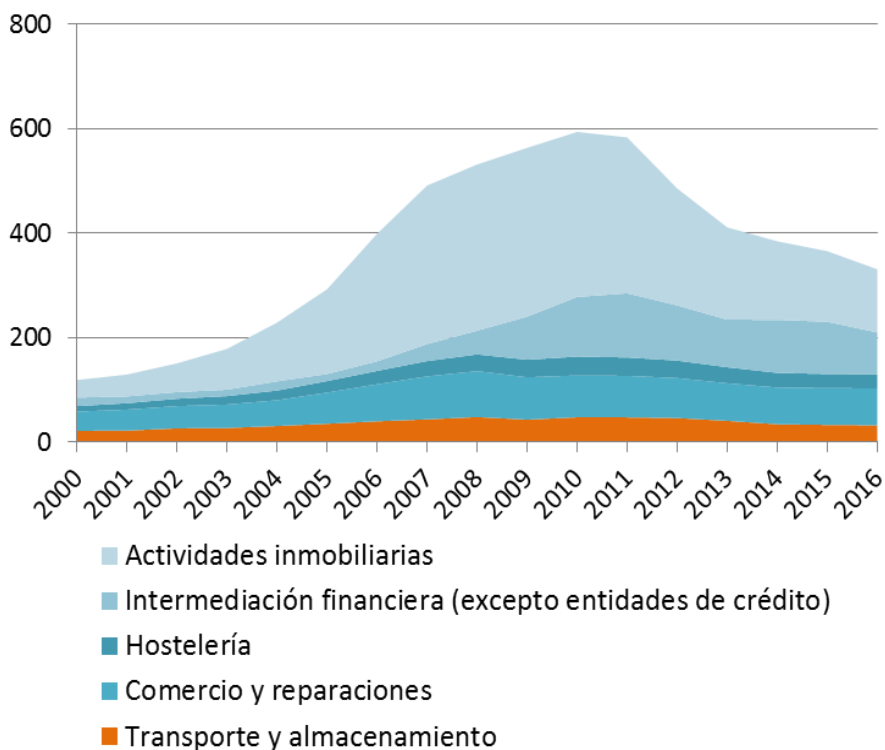
6. Financiación

7. *Investigación, Desarrollo e Innovación*
8. *Internacionalización*
9. *Conclusiones*

Endeudamiento y morosidad en el “Transporte y Almacenamiento” 2000-2016

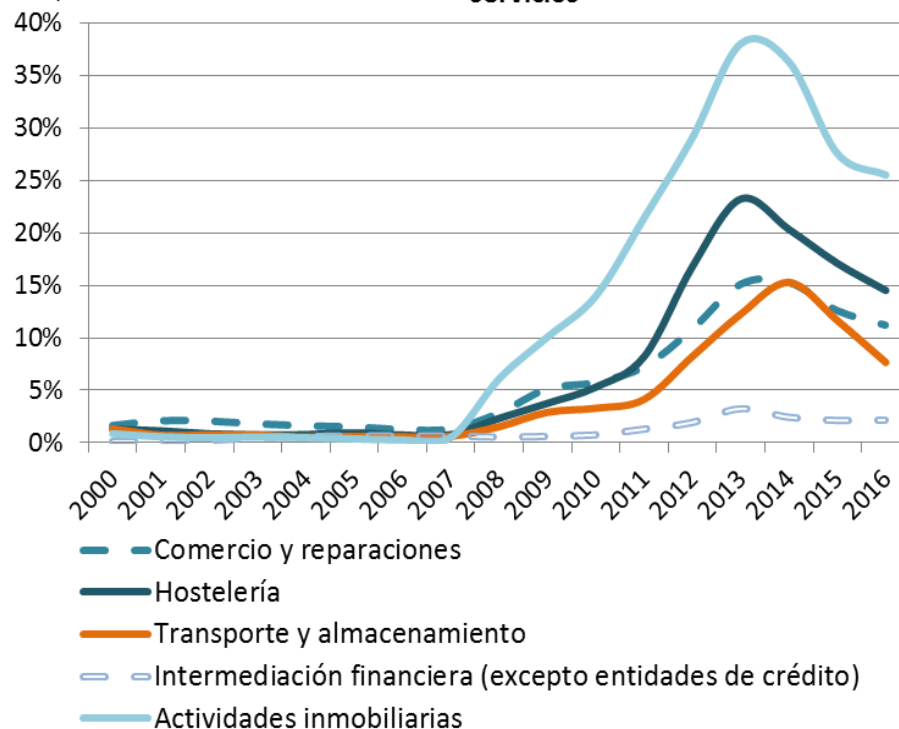
Evolución del crédito por subsectores de actividad del sector servicios

Millones de euros



Evolución del crédito dudoso con respecto al volumen de crédito por subsectores de actividad del sector servicios

Crédito dudoso / crédito



Fuente: Banco de España



1. *Inversión y capital*
2. *Producción y Valor Añadido*
3. *Empleo*
4. *Precios, costes y gasto*
5. *Estructura empresarial e industrial*
6. *Financiación*

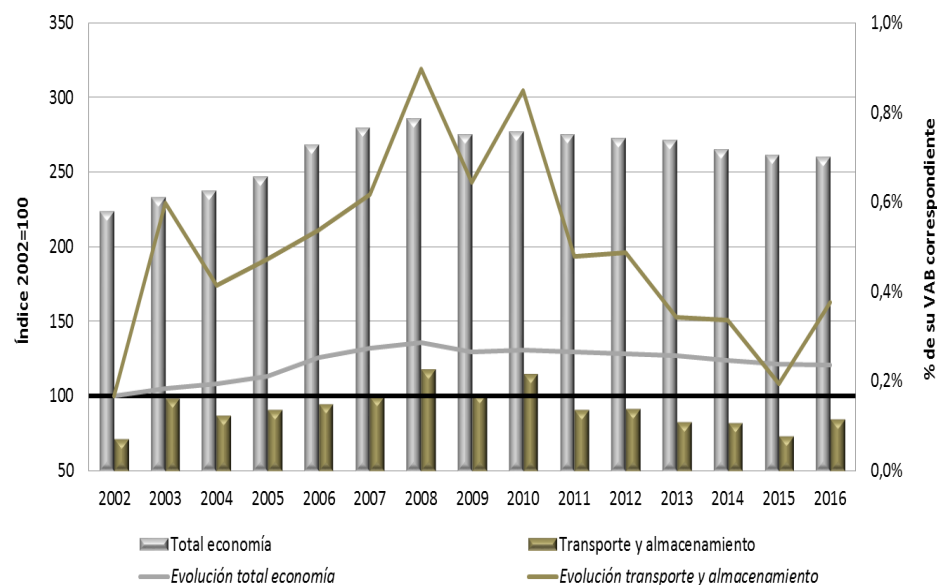
7. Investigación, Desarrollo e Innovación

8. *Internacionalización*
9. *Conclusiones*



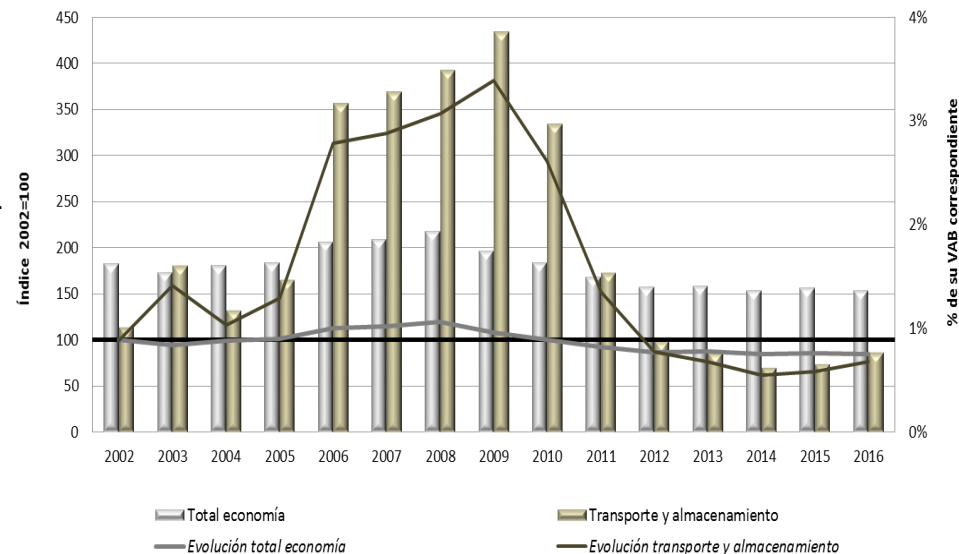
Gasto de las empresas en Investigación y Desarrollo y en actividades innovadoras.

Gasto interno en I+D en el sector transporte y en el total de los sectores como porcentaje de su VAB. 2002-2016



Fuente: Elaboración propia con datos de la Encuesta sobre Actividades de I+D y Contabilidad Nacional. INE

Gasto en actividades innovadoras en el sector "Transporte y almacenamiento" y en el total de los sectores como porcentaje de su VAB. 2002-2016



Fuente: Elaboración propia con datos de la Encuesta sobre Innovación Tecnológica de las empresas y Contabilidad Nacional. INE



1. *Inversión y capital*
2. *Producción y Valor Añadido*
3. *Empleo*
4. *Precios, costes y gasto*
5. *Estructura empresarial e industrial*
6. *Financiación*
7. *Investigación, Desarrollo e Innovación*
8. *Internacionalización*

9. Conclusiones



1. El año 2016 fue un buen año para el Transporte y la Logística

- El **VAB** del “Transporte y Almacenamiento” creció más que el PIB.
- El **empleo** (ocupación) también lo hizo por encima de la ocupación total en España.
- Las cifras de **inversión pública** en infraestructuras de transporte son menores pero:
 - se ven compensadas con las de inversión total,
 - cambio de paradigma de la inversión en transporte.

2. Inflexión en los precios en 2016

- Desde **enero de 2016** crecimiento en el precios del petróleo.
- Este crecimiento se **traslada aguas abajo** pero, lógicamente, suavizado.
- Índices de **precios promedio de 2016 muestran estabilidad**, pues no captan los ajustes “dentro del año”.

3. La estructura de subsectores consolidan tendencias significativas

- **Corrección sostenida de los desequilibrios** en “Transporte terrestre”.
- “**Ingeniería civil**” bastante afectada
- El “**Almacenamiento y actividades anexas**” (logística sin transporte) presenta el mejor comportamiento en 2016 y en medio plazo. Atención a las actividades postales
- Transporte y logística **como sistema** más que suma de modos
- Reto de mantener el **crecimiento en producción, empleo y productividad**





MUCHAS GRACIAS POR SU
ATENCIÓN

